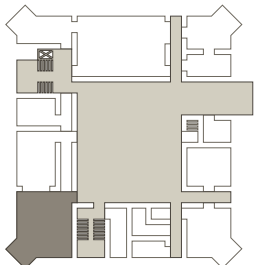


1 Camers Schlossrestaurant

Kapazität: bis 45 Personen

Das Camers Schlossrestaurant befindet sich im Erdgeschoss des Schlosses. Es bietet pure Schlossatmosphäre im Gewölbe, mit Blick auf den Schlossgraben.

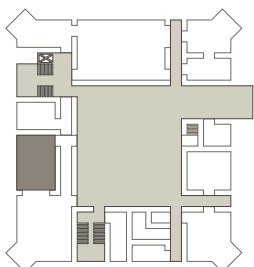


2 Camers Stüberl

Kapazität: bis 20 Personen

Das Camers Stüberl befindet sich im Erdgeschoss des Schlosses. Es bietet pure Schlossatmosphäre im Gewölbe, mit Blick auf den Schlossgraben.

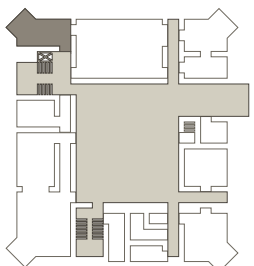
Zusammen mit „1“ gebucht:
Kapazität: bis 70 Personen



3 Zirbelstube

Kapazität: bis 25 Personen

Die getäfelte Zirbelstube befindet sich im Erdgeschoss des Schlosses. Das Zirbelholz sorgt für wohlige Wärme.

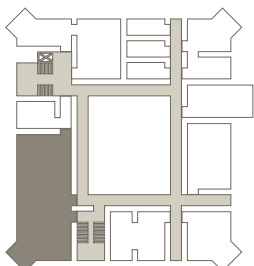


4 Schloßsaal

Kapazität: bis 100 Personen

Der elegante, hohe Raum des Schloßsaals befindet sich im Herzen des Schlosses im 1. Stock.

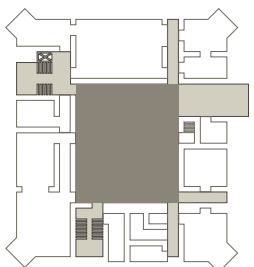
Für Hochzeiten am Wochenende bieten wir das „Schlosspaket“ an. Dieses beinhaltet die Nutzung des Schloßsaals zusammen mit dem Schloss-Innenhof.



5 Schloss-Innenhof

Der Schloss-Innenhof ist der ideale Ort für Aperitif, Empfänge usw.

Für Hochzeiten am Wochenende bieten wir das „Schlosspaket“ an. Dieses beinhaltet die Nutzung des Schloßsaals zusammen mit dem Schloss-Innenhof.



6 Cotta-Saal

Kapazität: bis 120 Personen

Der zeitlos elegante Cotta-Saal befindet sich im Erdgeschoss des Gutshofes, in den hohen Räumen der ehemaligen Schlossbrauerei.



7 Cotta-Terrasse

Kapazität: bis 50 Personen

Die von Hecken umgebene Cotta-Terrasse befindet sich direkt hinter dem Cotta-Saal. Sie kann im Sommer bei schönem Wetter als Alternative zum Cotta-Saal genutzt werden.



8 Cotta-Bar

Kapazität: bis 100 Personen

Die Cotta-Bar befindet sich gegenüber des Cotta-Saales. Sie verfügt zudem über zwei kleine Clubräume.



9 Birkenwiese

Kapazität: bis 180 Personen

Die romantische Birkenwiese im Schlosspark bildet mit dem Schloss im Hintergrund den idealen Rahmen für Ihre Feier oder Veranstaltung.



10 **Gutshof-Restaurant**

Kapazität: bis 280 Personen

Das Gutshof-Restaurant befindet sich im 1. Stock des Gutshofes. Es besticht durch die Großzügigkeit des Raumes und der hohen Decken, die Leuchten bieten einen interessanten Blickfang.



11 **Gutshof-Saal**

Kapazität: bis 100 Personen

Der großzügige, offene Raum des Gutshof-Saales befindet sich im 1. Stock des Gutshofes.



12 **Gutshofplatz**

Der weitläufige Gutshofplatz zwischen Schloss und Gutshof eignet sich für große Hochzeiten, Fahrzeugpräsentationen, Marktstände, Ausstellungen, Konzerte usw.



13 **Gutshof-Foyer**

Kapazität: bis 150 Personen

Das Gutshof-Foyer befindet sich im Erdgeschoss des Gutshofes. Der großzügige Raum, ideal zum Kommunizieren und Netzwerken, eignet sich für Empfänge, Messen, Ausstellungen, Partys uvm. Es wird für Hochzeiten im Sommer bei schlechtem Wetter alternativ zum Gutshofplatz genutzt.



14 **Alte Galerie**

Kapazität: bis 150 Personen

Die Alte Galerie befindet sich im Erdgeschoss des Gutshofes und bietet rustikalen Charme auf zwei Etagen.

Für Veranstaltungen das ganze Jahr über buchbar.



15 **Biergarten am Schlosspark**

Kapazität: bis 300 Personen

Der Biergarten mit der überdachten Remise mit Holzboden (150 Plätze) befindet sich auf der Rückseite des Gutshofes.

Exklusiv vermieten wir lediglich die Remise und den Heckengarten.



16 **Heckengarten**

Kapazität: bis 50 Personen

Der Heckengarten ist ein gemütlicher und geschützter Bereich im Biergarten.



17 **Lichthof**

Kapazität: bis 100 Personen

Der helle, offene und kathedralenartige Lichthof befindet sich im Erdgeschoss im Haus B des Hotels. Er bietet einen passenden Rahmen für Messen, Empfänge und Ausstellungen, sowie für freie Trauungen.

Für Trauungen bieten wir den Raum im Paket inklusive Bestuhlung.



18 **Haslangkeller**

Kapazität: bis 70 Personen

Der Haslangkeller befindet sich im Untergeschoss des Haus B des Hotels. Unser „Bierstüberl“ ist einfach urig und gemütlich. Gleich nebenan befindet sich die Kegelbahn. Der Haslangkeller kann auch ohne Bewirtung für Feiern gebucht werden.



19 **Kegelbahn**

Die Kegelbahn, direkt neben dem Haslangkeller gelegen, bietet eine Bahn und viel Spaß für die kleine Runde.



20 **Eventhalle**

Fläche: 1.200 qm

Alles was Raum braucht, ist hier möglich: das Ausrichten von Teamevents oder Bogenschießen bei schlechtem Wetter, das Training an der Kletterwand, die Präsentation neuer Automodelle, ein Badminton-Turnier, ein Konzert, das Firmenjubiläum usw.



21 **Fußballplatz**

Auf dem beleuchtbaren Fußballplatz, direkt hinter dem Schloss gelegen, kann auch Volleyball oder Badminton gespielt werden (Netz vorhanden).



22 **Bocciabahn**

Die Bocciabahn liegt angrenzend an den Fußballplatz im Park hinter dem Schloss.



Siehe Lageplan (Seite 7)

Schloss Hohenkammer

Lageplan

Schloss Hohenkammer GmbH
Schlossstraße 18–25
85411 Hohenkammer
Telefon 08137 93 40
Telefax 08137 93 43 90
mail@schlosshohenkammer.de
www.schlosshohenkammer.de

Schloss

- 1 Camers Schlossrestaurant
- 2 Camers Stüberl
- 3 Zirbelstube
- 4 Schloßsaal
- 5 Schloss-Innenhof

Gutshof

- 6 Cotta-Saal
- 7 Cotta-Terrasse
- 8 Cotta-Bar
- 9 Birkenwiese
- 10 Gutshof-Restaurant
- 11 Gutshof-Saal
- 12 Gutshofplatz
- 13 Gutshof-Foyer
- 14 Alte Galerie
- 15 Remise im Biergarten am Schlosspark
- 16 Heckengarten

Hotel – Haus B

- 17 Lichthof
- 18 Haslangkeller
- 19 Kegelbahn

Sonstige

- 20 Eventhalle
- 21 Fußballplatz
- 22 Bocciabahn

