



*Bernhard's*  
Tagungen | Seminare | Teambuilding



ERFOLGREICH  
TAGEN  
am Land 



Mit dieser Mappe heißen wir  
Sie herzlich Willkommen an den Bayrischen Alpen

in unserem

**BERNHARD 'S <sup>★★★★S</sup> Restaurant & Hotel**

Auf den folgenden Seiten haben wir für Sie Informationen  
zu unserem Haus zusammengestellt.  
Viel Spaß beim Stöbern





Tagen und Genießen!

Seminare und Tagungen sind heute mehr als bloße Veranstaltungen zur Weiterbildung oder Informationsweitergabe.

Unser lichtdurchfluteter, modern ausgestatteter Konferenzraum und nicht zu vergessen das einmalige Panorama der Bayrischen und Tiroler Alpen bieten Ihnen den Rahmen für neue Ideen und Inspirationen. Hier können Sie konzentriert und entspannt tagen, um später in unserem Restaurant frische, saisonale Spezialitäten in stillvoller Atmosphäre zu genießen.

Gerne unterstützen wir Sie in der Organisation für die optimalen Schulungs-Vorbereitungen. Alles nach Ihren Vorstellungen und Wünschen.

Ihre Familie Bernhard & Team

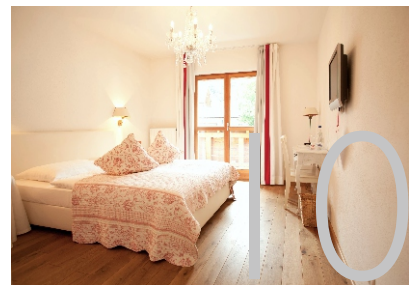




## IHRE VORTEILE

- ∞ 1 lichtdurchfluteter Konferenzraum für bis zu 25 Personen
- ∞ Integrierte Leinwand
- ∞ moderne Verdunklungstechnik der Fenster
- ∞ kompetente und freundliche Betreuung durch unser Service-Team
- ∞ Direkter Zugang zur Terrasse
- ∞ Individuelle Tagungspauschalen ganz nach Ihren Wünschen
- ∞ gratis W-LAN
- ∞ Standard-Tagungstechnik mit Flipchart und Moderatorenkoffer
- ∞ kostenfreie Parkplätze direkt am Haus
- ∞ Zentrale, Verkehrsgünstige Lage  
(25 Minuten von Rosenheim | 5 Minuten von Kufstein)
- ∞ stilvolle Komfort-Zimmer im modernen Landhausstil
- ∞ Kulinarische Spezialitäten
- ∞ Entspannen in unserem hauseigenen Wellnessbereich, mit Sauna, Dampfbad, Infrarotkabine und Ruheraum





- 6 | 7 TAGUNGSRAUM | RAUM FÜR IDEEN
- 8 RAHMENPROGRAMME
- 9 RESTAURANT | GAUMENFREUDEN
- 10 ERHOLSAM SCHLAFEN
- 11 EIN ECHTES STÜCK SÜDTIROL IN OBERAUDORF





## Konferenzraum **RAUM FÜR NEUE IDEEN**

Der Tagungsraum wurde wie ein Wintergarten gestaltet und verfügt dank seiner großzügigen Fensterfront über ausreichend Tageslicht.

Je nach Bestuhlung bietet er eine optimale Tagungsmöglichkeit für 20 bis 25 Personen.

Der direkte Zugang zur Terrasse schafft zusammen mit dem modernen Design eine offene und zugleich heimische Atmosphäre.

## Informationen

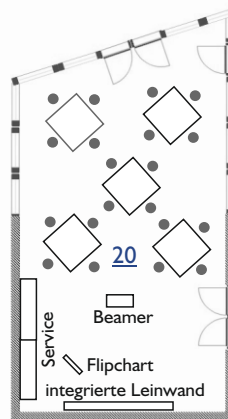
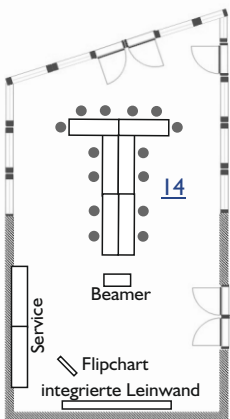
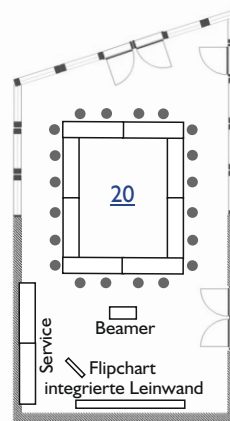
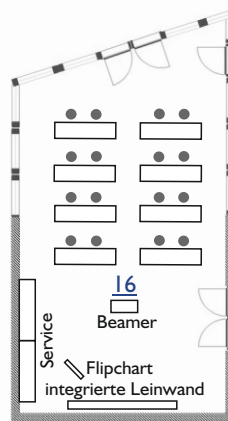
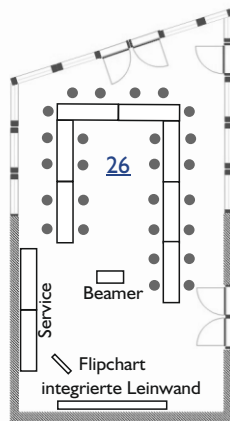
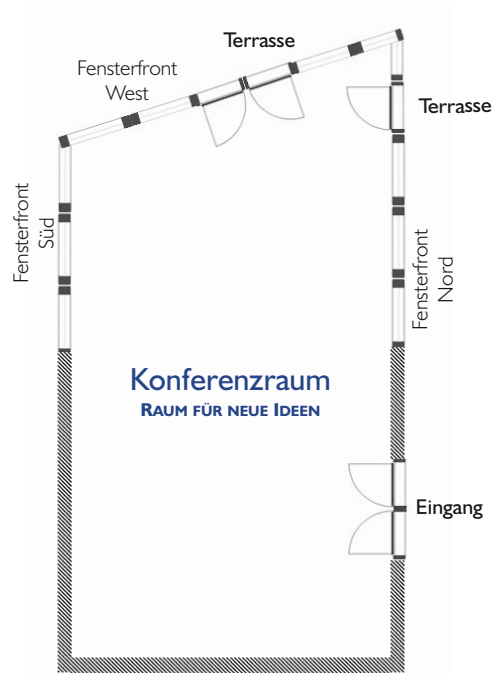
∞ **Kapazität:**  
maximal 25 Personen

∞ **Besonderheit:**  
Direkter Zugang zur Terrasse,  
angenehme Arbeitsatmosphäre,  
Verdunklungsmöglichkeiten,  
kostenfreie Standard-Technik  
(Moderatorenkoffer | Flipchart | Leinwand)





## RAUM & BESTUHLUNG



Jeder Punkt steht für eine Person.

Die Abbildung ist nicht Maßstabsgetreu.

Bestuhlung kann selbstverständlich variieren, je nach Personenanzahl und Veranstaltung.





## RAHMENPROGRAMME

### SOMMER

Weindegustation im Weinstüberl

#### Besichtigungen

Straußenfarm | Festung Kufstein |  
Riedl Glas Kufstein |  
Swarovski Kristallwelt Wattens |  
Salzbergwerk Berchtesgaden

#### Museen

Audorfer Museum im Burgtor |  
Lokschuppen Rosenheim

#### Segway-Tour

#### Erlebnis Berg Hocheck

Sommerrodelbahn |  
Audorfer Flieger | Waldseilgarten

#### E-Bike Touren

#### Adventure

Wasserskifahren | Höhlenexkursionen |  
Rafting | Canyoning | Lamatraking |  
Hydro-Speed

### WINTER

Törggelen im Weinstüberl

#### Christkindl Märkte

Oberaudorf | Festung Kufstein |  
Rosenheim | Fraueninsel | Bad Reichenhall

#### Skifahren

Hocheck | Sudelfeld | Kössen | Kitzbühel  
| St. Johann | Zillertal

#### Rodeln

am Hocheck

#### Langlaufen im Ort

#### Eislaufen in Ebbs

#### Kletterhalle Kufstein

#### Adventure

Winter-Canyoning | Schneeschuh-Trekking  
| Fackelwanderung |  
Iglu-Abenteuer

In Oberaudorf und Umgebung gibt es zahlreiche Möglichkeiten für Erlebnis- und Team-Events.

Gerne Organisieren wir mit Ihnen zusammen Ihre individuellen Freizeitaktivitäten. Sprechen Sie uns an.







## GAUMENFREUDEN

„Wir kombinieren traditionelles mit modernem ohne dabei die heimischen Wurzeln zu vergessen.“  
Peter Bernhard

Die richtige Verpflegung ist genauso wichtig wie ein gesunder Schlaf für die Teilnehmer einer Tagung. Darum ist es uns ein besonderes Anliegen Sie mit unserer frischen, abwechslungsreichen und saisonalen Küche zu überraschen.

Es erwarten Sie Spezialitäten aus der Schweizer Heimat des Chefs mit mediterranen und bayrischen Einflüssen. Passend auf Ihren Zeitplan und Ihren Wünschen abgestimmt.

Ein geschmackvolles, rundherum sympathisches Ambiente, lädt zum Verweilen und Genießen ein. Nehmen Sie Platz und lassen Sie sich von unserem Servicepersonal verwöhnen.





## TRAUMHAFT SCHLAFEN

Tradition trifft Moderne

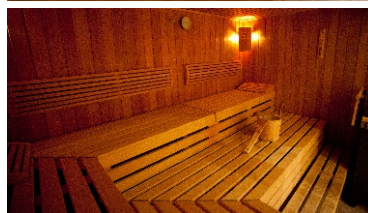
Unsere hellen, mit warmen und weichen Farbakzenten, liebevoll eingerichteten Zimmer & Suiten bieten jeglichen Komfort und vermitteln modernes Ambiente in mitten ländlicher Atmosphäre.

Holzfußböden kombiniert mit edlen Stoffen laden zum heimischen Wohlfühlen ein. Jedes unserer Zimmer bezaubert mit seiner Einrichtungsart und einem gemütlichen Flair.

**Alle Zimmer sind ausgestattet mit:**

Boxspringbetten | Kabel oder SAT - Flatscreen TVs | Kofferablage | Sitz und Schreibmöglichkeiten | Kostenfreien W-Lan | Badezimmer mit Dusche und WC | Wandheizung im Bad | Kosmetikspiegel | Haartrockner | teilweise Safe und teilweise Terrasse und Balkon

Fühlen Sie sich rundum wohl bei uns.





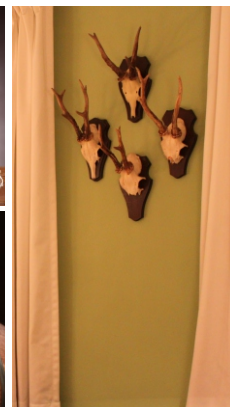
## AS WEINSTÜBERL

Ein echtes Stück Südtirol in  
Oberaudorf

Spezialisiert auf Weine die nicht nur durch Preis/Leistung sondern auch  
in Vielfalt und Geschmack überzeugen.

In denkmalgeschützten Gemäuer mit modernem Charakter, erwarten  
Sie zwei historische Stuben und gemütliche Ecken, mit Stil und  
Charme.

Hier können Sie nach einem anstrengenden Meeting zum  
„Feierabend“ entspannen oder mit Ihren Kollegen das gemeinsame  
Beisammensein genießen.





## WEINKARTE

Ein kleiner Auszug

### WEIßWEIN

#### **Sauvignon Blanc**

strohgelb, sehr fruchtig, Holunder  
gepaart mit Flieder  
Winzerhof Eichler | Niederösterreich

#### **Weißburgunder**

Feinherb, halb-trocken, schöne  
Frucht mit angenehmer Säure  
Weingut Nägele | Pfalz

#### **Friulano**

feine exotische Fruchtnoten, sehr  
frisch und rund  
Weingut Rodaro | Friaul | Italien

#### **Sauvignon Blanc**

kräftig, vollreif, mit Geschmack  
nach Holunder und exotischen  
Früchten  
Kellerei St. Pauls | Eppan | Südtirol

### ROTWEIN

#### **Merlot**

Mocca & Cassis Töne, 18 Monate  
im Barrique gereift  
Weingut Kirnbauer | Burgenland | Österreich

#### **Refosco**

weich, angenehm Herb, mit  
gediegener Fülle  
Weingut Rodaro | Friaul | Italien

#### **Lagrein**

Kirsch- und Brombeernoten,  
typischer Veilchenduft.  
Kellerei St. Pauls | Eppan | Südtirol

#### **Carbernet**

**70%** Carbernet Sauvignon &  
**30%** Carbernet Franc  
nahezu granatrote Farbe, Duft von  
Johannisbeeren, Zimt & Rosen  
Kellerei Terlan | Südtirol





## KONTAKT

## Anfahrt/Wegbeschreibung

sollten wir Ihr Interesse geweckt haben, freuen wir uns darauf Sie persönlich beraten zu dürfen.

Kontaktieren Sie uns, und wir können einen Besprechungstermin vereinbaren oder schon per Mail Ihre Fragen klären.

### BERNHARD´S <sup>★★★★S</sup> Restaurant & Hotel

Marienplatz 2 & Kufsteiner Straße 10  
83080 Oberaudorf

Telefon: 0049 (0)8033/30570 und 0049 (0)8033/30877620

Fax: 0049 (0)8033/305715

[info@bernhards.biz](mailto:info@bernhards.biz)

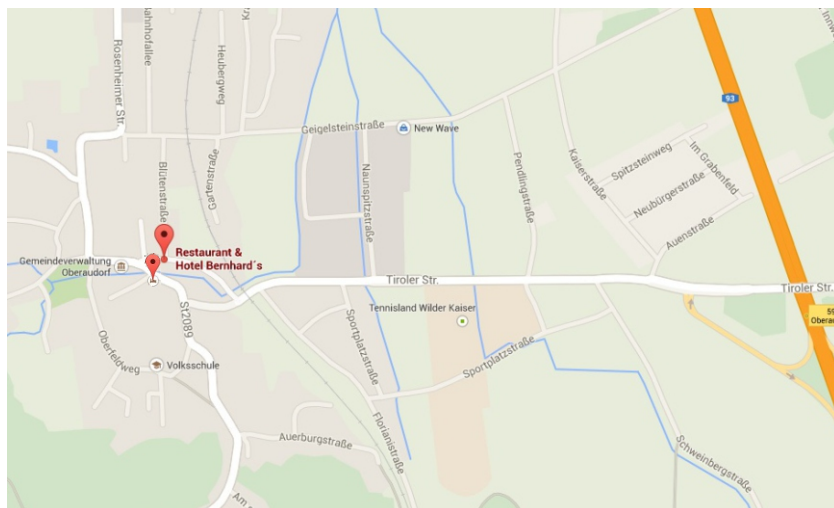
[www.bernhards.biz](http://www.bernhards.biz)

#### Aus Fahrtrichtung München und Salzburg

fahren Sie auf der Autobahn A8 München/Salzburg in Richtung Rosenheim.

Wechseln Sie am Inntal Dreieck auf die Autobahn A93 Richtung Kufstein/Innsbruck.

Verlassen Sie die Autobahn an der Ausfahrt nach Oberaudorf. Folgen Sie der Beschilderung Richtung Ortszentrum Oberaudorf.



#### Aus Fahrtrichtung Innsbruck

Aus Fahrtrichtung Innsbruck fahren Sie auf der Inntalautobahn A12 Richtung Kufstein/Kiefersfelden.

Ab Kufstein fahren Sie weiter auf der Autobahn A93 Richtung München/Salzburg.

Verlassen Sie die Autobahn an der Ausfahrt nach Oberaudorf. Folgen Sie der Beschilderung Richtung Ortszentrum Oberaudorf.

Das Bernhards Stammhaus und das gegenüberliegende Bernhards Seebacher Haus, liegen nur wenige Meter nach der Ortseinfahrt, auf der linken und rechten Seite der Hauptstraße

