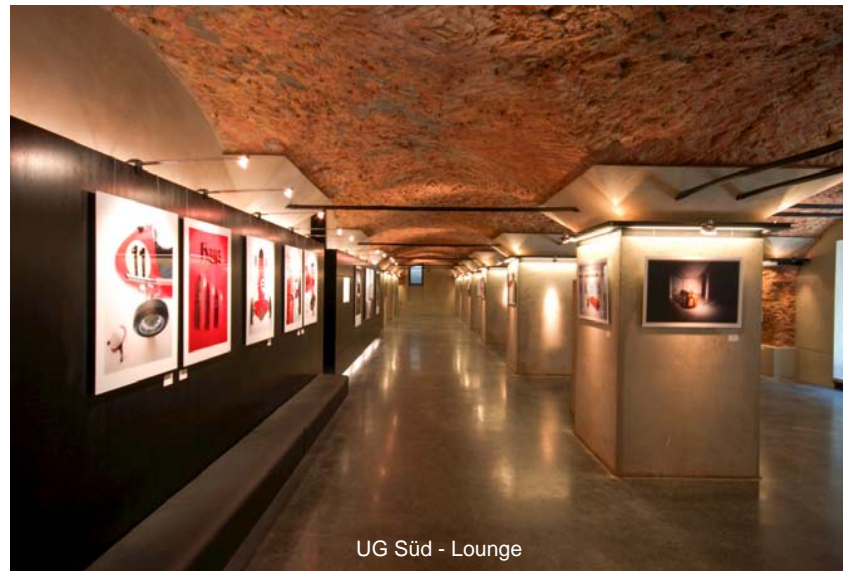


## **PROTOTYP Lofts Exposé 2014**

Eventlocation

urban!scope GmbH, 2014-01-06





## **PROTOTYP – das Gebäude**

Das denkmalgeschützte Fabrikgebäude in der Hafencity ist ein Highlight für Freunde historischer Industriearchitektur - ein faszinierender Solitär aus Rotklinker und Gusseisen aus dem Jahre 1904, der mit moderner, transparenter Architektur für seinen neuen Nutzungszweck umgestaltet wurde.

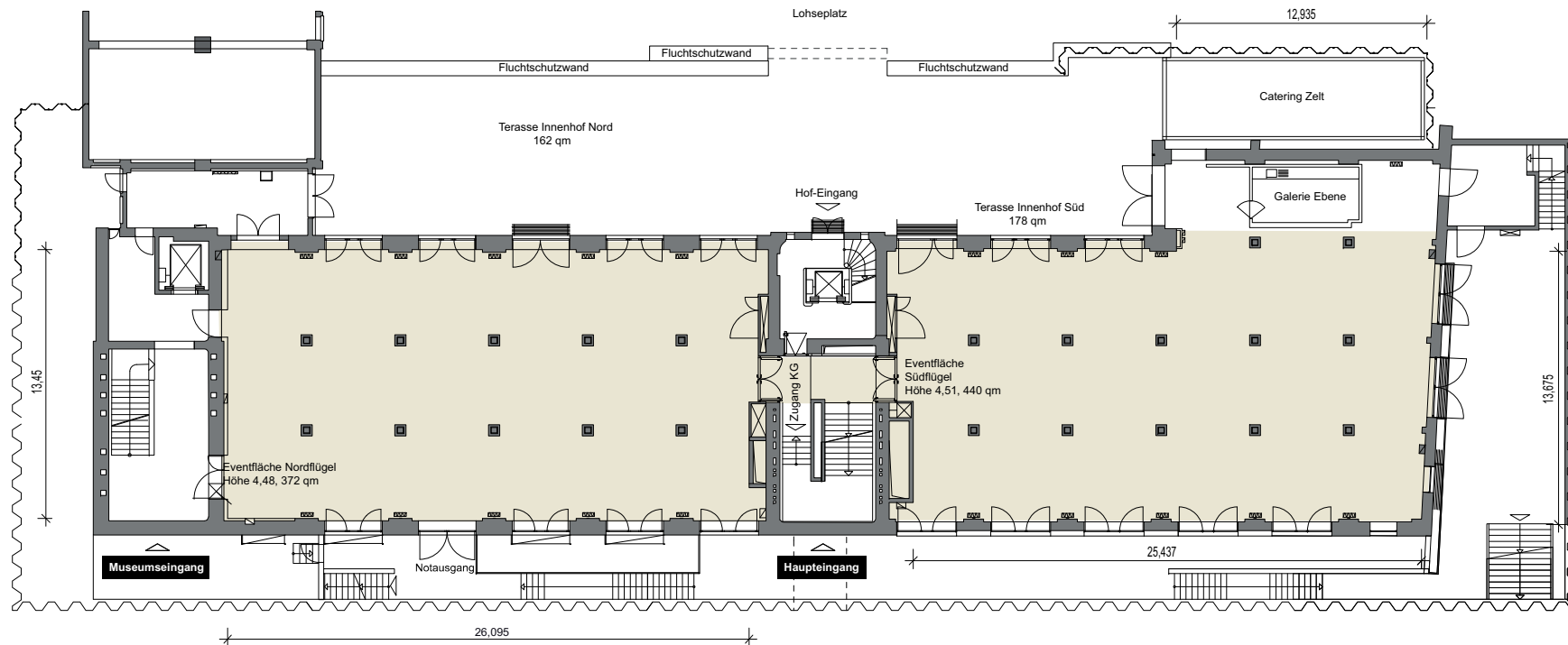
Heute beinhaltet das Gebäude im ersten Stock eine herausragende Sammlung historischer und liebevoll restaurierter Automobile, die seit April 2008 präsentiert werden.

Die Veranstaltungsflächen PROTOTYP Lofts befinden sich im Erdgeschoss, Untergeschoss, sowie im 4. & 5. Obergeschoss des Gebäudes, dessen aufwändige Modernisierung 2010 zum Abschluss gebracht wurde.

urban!scope vermarktet und betreut die Eventflächen seit der Eröffnung im April 2008 und bietet über die Vermietung hinaus weitere Dienstleistungen an bis zur Full-Service-Betreuung.

Die Eventflächen werden agentur- und cateringfrei angeboten.

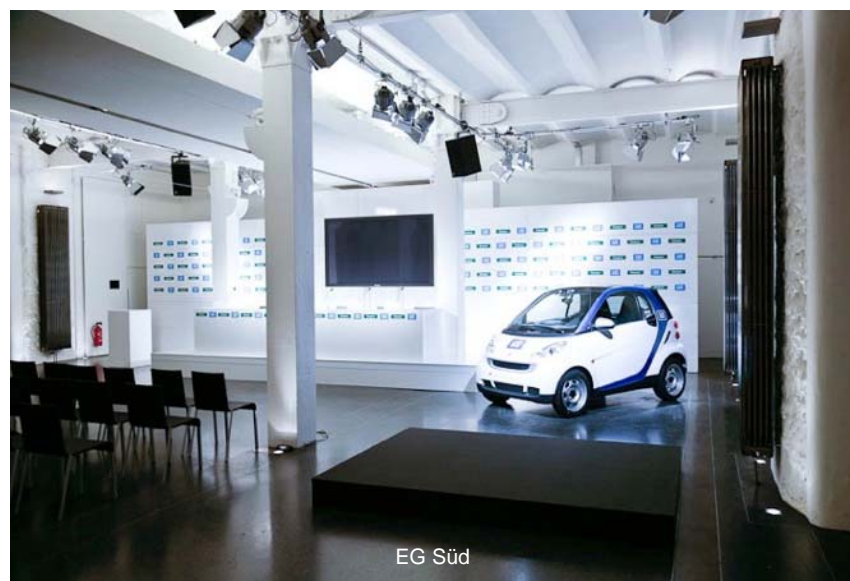
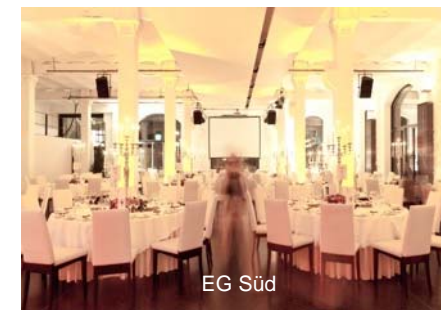
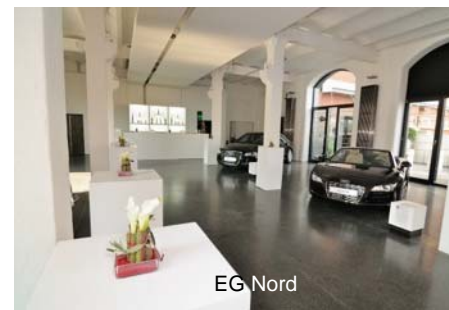
# FLÄCHEN IM ERDGESCHOSS





## HARDFACTS EG-FLÄCHEN

- Zulassung für 1.200 Pers.
- Separate Eingänge
- Sturmflutsicherheit
- Anwohnerfrei
- Terrassenbereiche
- Ebenerdige Anlieferung
- W-LAN
- Rauchen freigestellt
- Umfassende Stromversorgung
- Ausreichend Backoff-Bereiche



## TECHNISCHE AUSSTATTUNG Veranstaltungsfläche EG NORD

### MEDIENANSCHLÜSSE

- 4x auf der Eventfläche
- 1x im Backoff Nord

### Bestückung der Tanks:

- 1x RGBHV
- 1x Line IN Audio
- 1x Line OUT Audio
- 1x DMX IN
- 1x DMX OUT
- 1x CAT 5
- 2x SCHUKO LICHT (230 V)
- 2x SCHUKO TON (230 V)

### PATCHFELD

- 1x auf der Eingangsseite  
schafft Verbindung zwischen den Medientanks, der Nord- und Südfläche sowie eine Audioverbindung in den Keller

### EDV-ANSCHLÜSSE

- 1x Verbindung zum Backoff Nord
- 1x Verbindung zur Eventfläche Süd

### STROMANSCHLÜSSE

- 4x Schränke in den Ecken der Fläche

### BACKOFF NORD

- 1x 16 A
- Wasseranschluss
- EDV Anschluss

### BESTÜCKUNG DER STROMSCHRÄNKE

- 1x 63 A
- 1x 16 A
- 2x Schuko 3fach Steckdosen 230V
- weitere Steckdosen 230V sind ausreichend auf der Fläche

### DECKENSEGEL

- 2x 16 A
- 2x 32 A
- 3x Hängepunkte mit Stromanschluss für extra Leuchtkörper
- weitere Steckdosen 230V sind ausreichend angeordnet

### SCHWERLASTANKER

- Vierer-Raster mit einem Abstand von ca. 320 cm pro Feld
- 46 Stück mit je einer Tragkraft von 80 kg pro Anker

### WASSERANSCHLÜSSE

- 1x auf der Eventfläche, optional nutzbar
- 1x im Backoff Nord
- weitere Steckdosen 230V sind ausreichend vorhanden

### AUSSENBEREICH Terrasse Innenhof

- 1x 16 A



## TECHNISCHE AUSSTATTUNG Veranstaltungsfläche EG SÜD

### MEDIENANSCHLÜSSE

- 4x auf der Eventfläche
- 1x im Außenbereich der Lager/Terrasse 3
- 1x auf der Galerie

### Bestückung der Tanks:

- 1x RGBHV
- 1x Line IN Audio
- 1x Line OUT Audio
- 1x DMX IN
- 1x DMX OUT
- 1x CAT 5
- 2x SCHUKO LICHT (230 V)
- 2x SCHUKO TON (230 V)

### PATCHFELD

- 1x auf der Eingangsseite  
Schafft Verbindung zwischen den Medientanks, der Nord und Südfläche sowie eine Audioverbindung in den Keller

### EDV-ANSCHLÜSSE

- 1x Verbindung zum Backoff Süd
- 1x Verbindung zur Eventfläche Nord
- 1x Post- und Telefonanschluss

### STROMANSCHLÜSSE

- 4x Schränke in den Ecken der Fläche

### BESTÜCKUNG DER STROMSCHRÄNKE

- 1x 63 A
- 1x 16 A
- 2x Schuko 3fach Steckdosen 230V
- weitere Steckdosen 230V sind ausreichend auf der Fläche

### DECKENSEGEL

- 2x 16 A
- 2x 32 A
- 3x Hängepunkte mit Stromanschluss für extra Leuchtkörper
- weitere Steckdosen 230V sind ausreichend angeordnet

### SCHWERLASTANKER

- Vierer-Raster mit einem Abstand von ca. 320 cm pro Feld
- 46 Stück mit je einer Tragkraft von 80 kg pro Anker

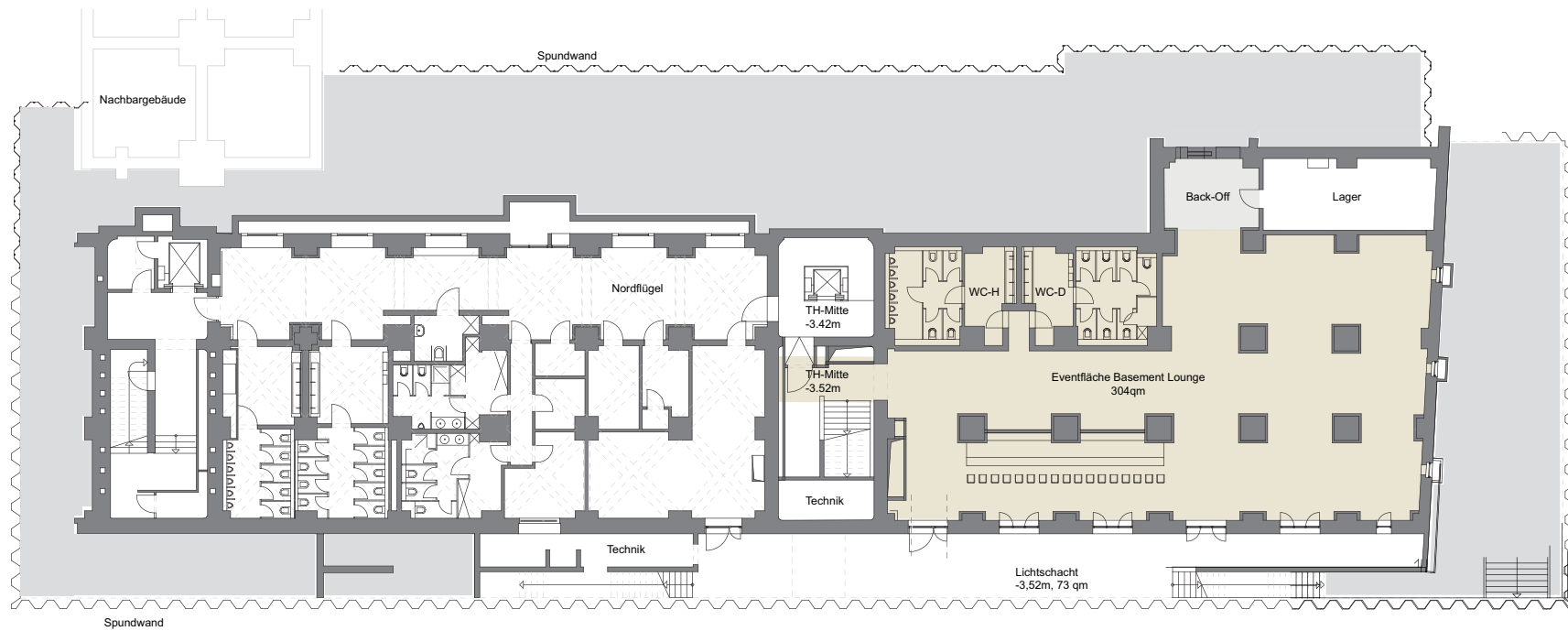
### WASSERANSCHLÜSSE

- 1x auf der Eventfläche, optional nutzbar
- 1x im Backoff Nord
- weitere Steckdosen 230V sind ausreichend vorhanden

### AUSSENBEREICH Terrasse Innenhof

- 1x 16 A

## FLÄCHEN IM UNTERGESCHOSS



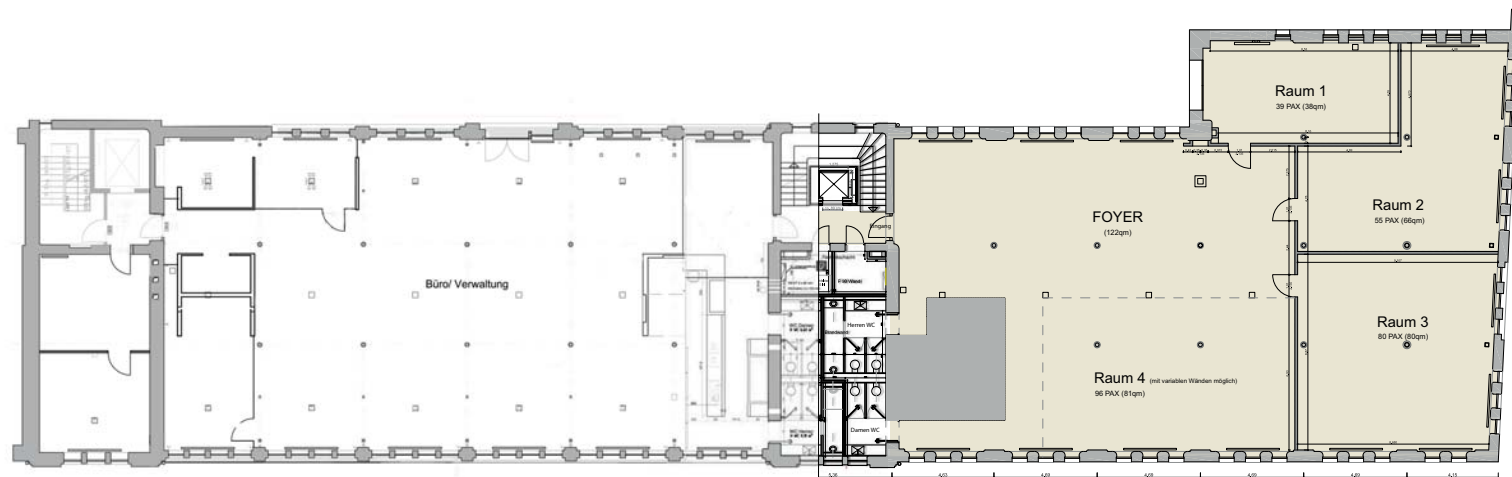
## HARDFACTS UNTERGESCHOSS

- Sturmflutsicherheit
- Anwohnerfrei
- Bar
- Atmosphärischer Lichtgraben
- Lastenfahrstuhl
- Personaltrakt mit WCs und Duschen
- Künstler- / Produktionsbackoff
- W-LAN
- Rauchen freigestellt



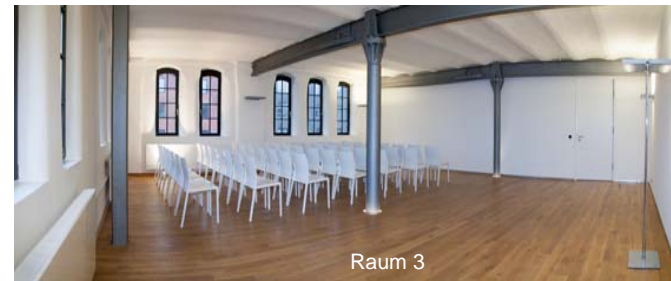
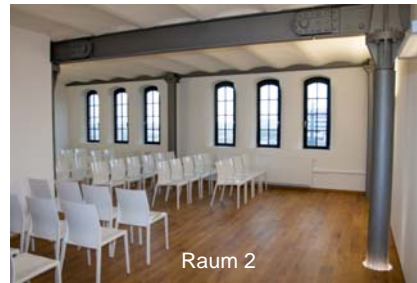


## FLÄCHEN 4. OBERGESCHOSS SÜD



## HARDFACTS 4. OBERGESCHOSS SÜD

- Separater Eingang
- Foyerbereich ( max. 218m<sup>2</sup> )
- 3 Workshopräume ( 38m<sup>2</sup>, 66m<sup>2</sup>, 80m<sup>2</sup> )
- Ein weiterer temporärer Raum durch mobile Stellwände im Foyer möglich ( 81m<sup>2</sup> )
- Rauchen freigestellt
- Umfassende Stromversorgung
- Sturmflutsicherheit
- W-LAN



## HARDFACTS 5. OBERGESCHOSS NORD

- Separater Eingang
- Sturmflutsicherheit
- Anwohnerfrei
- W-LAN
- 55“ Zoll SMART-LED Display
- Rauchen freigestellt
- Umfassende Stromversorgung
- Bang & Olufsen Soundsystem
- Mobiliar für bis zu 15 Personen





**PROTOTYP LOFTS MIETPREISE** (in der Regel von 08:00 Uhr – 08:00 Uhr / alle Preise zzgl. gesetzlicher MwSt.)

Weitere Module auf Anfrage. Die Preise können je nach Konzept und Aufwand variieren.

**Veranstaltungsflächen im Erdgeschoss / Untergeschoss:**

**Mietpreis**

EG NORD	5.500,00€
EG SÜD	5.500,00€
EG NORD & SÜD kombiniert	9.000,00€
Untergeschoss SÜD – Lounge	3.000,00€
Untergeschoss NORD - Flur (nur kombiniert mit anderer EG oder UG Fläche anmietbar)	500,00€
Cateringzelt Terrasse SÜD inkl. Windkanal	600,00€
Mietflächenpreis Special „Fotoshooting“	Auf Anfrage!

**Workshop- & Konferenzflächen im 4. Obergeschoss Süd:**

Bei Anmietung von Flächen im 4. Obergeschoss Süd als Ergänzung zu Veranstaltungsflächen im Erdgeschoss wird ein Rabatt von 20% auf die Flächen im 4. OG gewährt.

Foyer + Raum 1	500,00€
Foyer + Raum 2	1.000,00€
Foyer + Raum 3	1.500,00€
Foyer + Raum 4	1.500,00€
Foyer + Raum 1 + Raum 2	1.500,00€
Foyer + Raum 1 + Raum 3	2.000,00€
Foyer + Raum 1 + Raum 4	2.000,00€
Foyer + Raum 2 + Raum 4	2.000,00€
Gesamtfläche	3.000,00€

**PROTOTYP LOFTS MIETPREISE** (in der Regel von 08:00 Uhr – 08:00 Uhr / alle Preise zzgl. gesetzlicher MwSt.)  
Weitere Module auf Anfrage. Die Preise können je nach Konzept und Aufwand variieren.

**Workshop- & Konferenzflächen im 5. Obergeschoss Nord:**

**Mietpreis**

Trips Turm Zimmer

750,00€

**Museumsflächen:**

Museumsflächen exklusiv pro Tag (am Montag)

9.000,00€

Museumsflächen exklusiv pro Tag (Dienstag bis Sonntag)

15.000,00€

Museumsflächen exklusiv (ab 19 Uhr)

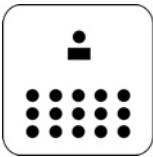
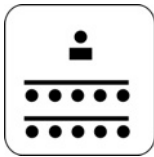
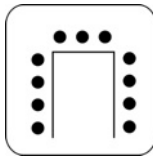
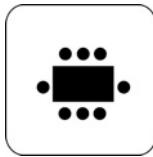
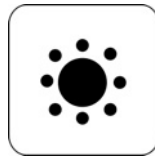
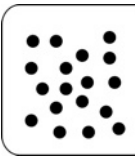
ab 3.000,00€

Museumsflächen exklusiv (für 1,5 Std „Empfangssituation“ nach 18 Uhr)

1.500,00€

## PROTOTYP LOFTS RAUMKAPAZITÄTEN

( Die Angaben dienen der reinen Orientierung – gerne prüfen wir Ihre Anforderungen bezgl. der Umsetzbarkeit in unserem Hause)

Raum	Maße						
		Reihen	Parlament	U-Form	Tafeln	Gala	Empfang
Veranstaltungsfl. EG Nord QM: 372	H: 4,48 m L: 26,09 m B: 13,67 m	350	200	X	190	170	571
Veranstaltungsfl. EG Süd QM: 410	H: 4,51 m L: 25,43 m B: 13,67 m	350	200	X	220	180	629
Untergeschoss Süd - Lounge QM: 304	H: 2,90 m L: 25,00 m B: 13,00 m	70	35	X	90	70	200
4.Obergeschoss Süd QM: Gesamt 370	H: 2,90 m L: 25,43 m B: 13,67 m	siehe Grundriss	siehe Grundriss	siehe Grundriss	siehe Grundriss	siehe Grundriss	siehe Grundriss
5.Obergeschoss Nord (Trips Turmzimmer) QM: 45	H: 2,90 m L: 9,00 m B: 5,00 m	X	X	X	15	X	X



## PROTOTYP LOFTS NEBENKOSTEN

Bei der Anmietung der Flächen fallen in der Regel folgende zusätzlichen Kosten an, die vom Mieter zu tragen sind:

- Endreinigung der genutzten Flächen. Die Angebotsstellung erfolgt über urban!scope mit dem Mietkostenvoranschlag.
- Nebenkosten für Strom, Wasser und Heizung. Die Angebotsstellung erfolgt mit Schätzwerten – die Endabrechnung wird nach tatsächlichem Verbrauch gestellt.
- Veranstaltungsbetreuung vor Ort zu allen Aufbau-, Abbau- und Veranstaltungszeiten durch urban!scope ( 29,50€ netto / Std).
- Veranstaltungstechnik ist ausschließlich über die Fa. PROTON Hamburg zu beziehen.

## **PROTOTYP LOFTS – Food & Beverage Empfehlungen**

Barservice und Catering:

**VERANSTALTUNGSMANUFAKTUR HAMBURG, Traiteur Wille – Tel: +49 (0)40 - 27 49 66**

Herr Christian Rose

Gottschedstrasse 13, 22301 Hamburg

[www.veranstaltungsmanufaktur-hamburg.de](http://www.veranstaltungsmanufaktur-hamburg.de)

**Der Blaue Hummer Eventcatering GmbH – Tel: +49 (0)40 - 38 61 54 42**

Herr Björn Hein

Große Elbstrasse 212, 22767 Hamburg

[www.der-blaue-hummer.de](http://www.der-blaue-hummer.de)

**CATERISTIC GmbH – Tel: +49 (0)40 - 21 90 19 60**

Herr Frank Frensdorff

Hammer Deich 70B, 20537 Hamburg

[www.cateristic.com](http://www.cateristic.com)

## PROTOTYP LOFTS - Mietmobiliarbeispiele

### **Brückentisch** (Art. Nr: 006/06)

Weiß, seidenmatt lackiert; H110 / 180x70

**Preis / Mieteinheit: 79,00 €**  
ggf. zzgl. Aufbau & Transport



### **Hochstuhl** (Art. Nr: 005/10)

Farbe Sitzschale: weiß, seidenmatt lackiert;  
440 x 480 x 900 mm

**Preis / Mieteinheit: 18,00 €**  
ggf. zzgl. Aufbau & Transport



## PROTOTYP LOFTS - Mietmobiliarbeispiele

### Konferenzstuhl, gepolstert (Art. Nr: 005/02)

Farbe Gestell: chrom  
Farbe Bezug: anthrazit,  
Breite: 45 cm, Sitzhöhe: 47 cm  
Tiefe: 55 cm

Auf Wunsch mit Reihenverbinder

**Preis / Mieteinheit: 6,90 €**

ggf. zzgl. Aufbau & Transport



### Designstuhl, weiß (Art. Nr: 005/04)

Farbe Gestell: weiß  
Farbe Sitz: weiß  
Breite: 51 cm, Höhe: 82 cm  
Tiefe: 51 cm

**Preis / Mieteinheit: 7,90 €**

ggf. zzgl. Aufbau & Transport



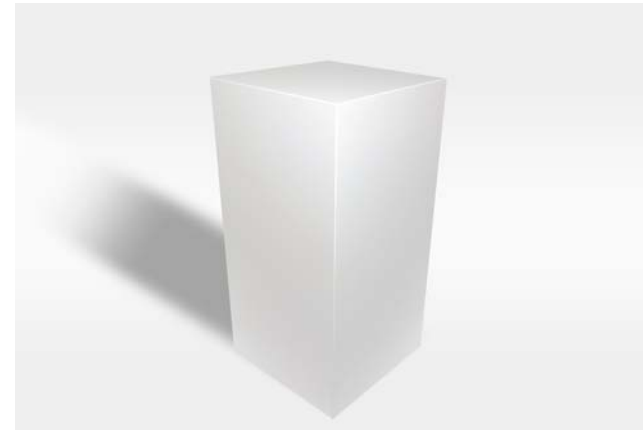
## PROTOTYP LOFTS - Mietmobiilarbeispiele

### **Stehkubus / Stehtisch** (Art. Nr: 001/01)

weiß, 55x55,  
Weißer, hoher Tisch-Kubus, 110 cm hoch, 55  
cm breit, 55 cm tief, Korpus aus 19 mm  
Lightwood MDF, rundum verspachtelt und  
lackiert, seidenmatt, reinweiß

**Preis / Mieteinheit: 49,00 €**

ggf. zzgl. Aufbau & Transport



Alle Preise verstehen sich zuzüglich der gesetzlichen Mehrwertsteuer. Auf Wunsch stellen wir gerne qualifiziertes Auf- und Abbaupersonal zur Einbringung der Möbel in die Location.

Das dargestellte Mobiliar ist lediglich ein kleiner Auszug aus unserem aktuellen Mietmobiilarkatalog, welchen wir Ihnen auf Wunsch gerne via PDF zusenden.



## PROTOTYP LOFTS - Gewerke

### Obligatorische Dienstleistungen

#### **Exklusive Technikbindung:**

Firma Pro Ton Hamburg,

Herr Kim Gast

Tel: +49 (0)40 - 766 210 66

[info@proton-hamburg.de](mailto:info@proton-hamburg.de)

[www.proton-hamburg.de](http://www.proton-hamburg.de)

#### **Hausfotografin:**

Vera Dormeier Fotografie,

Frau Vera Dormeier

Tel: +49 (0)173 – 94 75 567

[info@veradormeier.de](mailto:info@veradormeier.de)

[www.veradormeier.de](http://www.veradormeier.de)

## PROTOTYP LOFTS KONTAKT

### Hausanschrift

Shanghaiallee 7-9 / 20457 Hamburg

### Anlieferadresse

Lohseplatz 1a - 20457 Hamburg

Kontakt für Mietanfragen / urban!scope GmbH:

tel: +49 (0)40 - 59 353 57-10

mail: [info@urbanscope.de](mailto:info@urbanscope.de)

web: [www.urbanscope.de](http://www.urbanscope.de)

## **COPYRIGHT**

Die Rechte an allen von uns erstellten Konzepten, Entwürfen, Grafiken, Zeichnungen und sonstigen Unterlagen verbleiben bei urban!scope. Eine Übertragung von Rechten bedarf der schriftlichen Vereinbarung. Durch die Präsentation werden keine Rechte übertragen.

© Hamburg 2014-01-06, urban!scope GmbH