



CongressCenter  
Böblingen Sindelfingen

Vielfalt<sup>2</sup>

Congress Center Böblingen/Sindelfingen GmbH  
Schillerstraße 23  
71065 Sindelfingen  
Fon: +49 7031-4911-0  
Fax: +49 7031-4911-999  
info@cc-bs.com  
www.cc-bs.com



Da gehe ich hin!



## CongressCenter Böblingen Sindelfingen

Das Congress Center Böblingen /Sindelfingen ist die Kombination aus Kongresshalle Böblingen und Stadthalle Sindelfingen und damit Vielfalt<sup>2</sup>.

Beide Veranstaltungsstätten liegen zentrumsnah; die Kongresshalle Böblingen inmitten einer malerischen Seenlandschaft mit südlichem Flair, die Stadthalle Sindelfingen ist Teil einer idyllischen Parkanlage. Beide Hallen bieten, aufgrund ihrer Architektur sehr variable Nutzungsmöglichkeiten, tageslichtdurchflutete, großzügige Räume mit Wohlfühlfeeling.

Von Kongressen, Tagungen, Events und Kulturveranstaltungen wie Theater, Oper oder Musical bis hin zu Messen, Produktpräsentationen, Hauptversammlungen oder Kunstausstellungen sind unsere Hallen vielfältig nutzbar.

Die Ausstattung: modernste Kommunikations-, Präsentations- und Bühnentechnik, bis zu zehn klimatisierte Räume von 50 bis insgesamt 3.000 m<sup>2</sup> und eine Freifläche von 2.500 m<sup>2</sup> – flexible Räumlichkeiten für 10 Seminarteilnehmer bis hin zu 3.000 Besuchern.

Kulinarisch sorgen die Cateringunternehmen für eine kreative und abwechslungsreiche Küche.

Ein kompetentes Team von Spezialisten steht Ihnen für die Planung, Realisierung und Weiterentwicklung der über 500 Veranstaltungen pro Jahr zur Seite.

Bilder sagen mehr als tausend Worte – lassen Sie sich zeigen, was wir unter Vielfalt<sup>2</sup> verstehen.

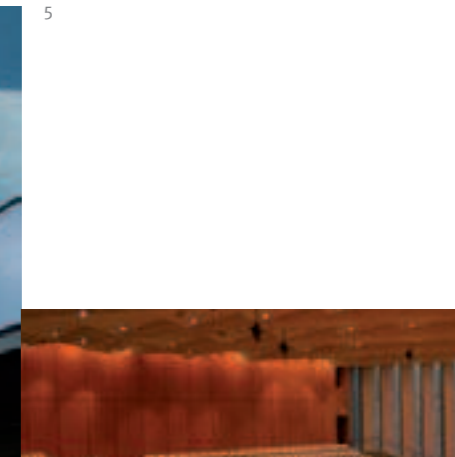




Auf den Punkt: Kongresshalle Böblingen.

Hier haben Sie alle Möglichkeiten: beeindruckende Säle, schöne Räume, konstruktive Sachlichkeit, professionelle Organisation, individuelles Ambiente und unvergessliche Atmosphäre. Das ist die Kongresshalle Böblingen – Raum und Bühne für Ihre Entfaltung, für Ihre Präsentation, für Ihre Veranstaltungen. Hier ist Leben!

- 1 eindrucksvoll: die Kongresshalle Böblingen
- 2 einsatzbereit: innovative Technik
- 3 aufnahmefähig: erstklassiger Service
- 4 empfänglich: Impression aus dem Foyer
- 5 glänzend: mehr als nur Fassade
- 6 repräsentativ: der Europa-Saal





Auf den Punkt: Stadthalle Sindelfingen.

- 1 musikalisch: Highlights erleben
- 2 packend: Service mit Leidenschaft
- 3 großzügig: Raum für Ideen
- 4 freizügig: Tagen im Grünen
- 5 inspirierend: Erfahrungsaustausch im Foyer
- 6 beeindruckend: Akustik vom Feinsten



1



3



2



4



5



6

Schöne Dinge im Leben sind meist ganz einfach. Einfach schön, einfach köstlich, einfach interessant, einfach aufregend, einfach gut. Erleben Sie in der Stadthalle Sindelfingen wie einfach Ihre Veranstaltung, Ihr Kongress, Ihr Workshop sein kann. Hier ist Vielfalt!



Stadthalle  
Sindelfingen

[www.cc-bs.com/sindelfingen.html](http://www.cc-bs.com/sindelfingen.html)

## Wir freuen uns auf Sie!

Zwei Hallen, eine Haltung, eine Atmosphäre. Alles gleich? Natürlich nicht. Jede Halle hat ihre eigene Identität, ihren eigenen Stil, ihre eigenen Erfahrungen und Vorteile. Aber in beiden Hallen arbeiten Menschen mit Ideen, die sich leidenschaftlich für Sie und Ihre Herausforderungen einsetzen. Sie bewegen viele unterschiedliche Bausteine.

Nutzen Sie die Vielseitigkeit des Congress Center Böblingen/Sindelfingen und unsere Fähigkeiten Räume mit Leben zu füllen.

[www.cc-bs.com](http://www.cc-bs.com) – Immer aktuell und spannend!







CongressCenter  
Böblingen Sindelfingen

Congress Center Böblingen/Sindelfingen GmbH  
Schillerstraße 23  
71065 Sindelfingen  
Fon: +49 7031-4911-0  
Fax: +49 7031-4911-999  
info@cc-bs.com  
www.cc-bs.com

Daten & Fakten



## Kongresshalle Böblingen

### Kongresshalle Böblingen

Künstlergarderoben  
 Starkstromanschlüsse bis 250 A  
 Leistungsfähige Projektions- und Tagungstechnik  
 Deckenlautsprecher für Hintergrundbeschallung und Durchsagen  
 Mobile Beschallungsanlagen  
 Flexible drahtlose Mikrofontechnik  
 Drahtlose Haustelevone  
 W-LAN für Internetzugang  
 Gut ausgebaute Netzwerkkabelinfrastruktur

#### Europa-Saal

Feste Bühne (ca. 215 m<sup>2</sup>) mit variabler Portalöffnung  
 Vorbühne und Orchestergraben  
 Flexible Bühnenpodeste  
 Acoustic Control Systems (ACS) Raumsimulationsanlage  
 Hängepunkte im Saal  
 Prospekt- und Beleuchtungszüge  
 Beschallungsanlage „d&b audio“  
 Drahtlose Mikrofontechnik  
 Umfangreiche Mikrofonausstattung  
 Konzertflügel „Steinway D 274“  
 Umfangreiches Bühnen- und Vorbühnenlicht

#### Württemberg-Saal

Feste Bühne (ca. 44 m<sup>2</sup>)  
 Beschallungsanlage „concert audio“  
 Konzertflügel „Sauter Concert 275“  
 Umfangreiches Bühnenlicht

#### Schwarzwald-Saal/Salons/Foyers

Flexible Ton-, Beleuchtungs- und Tagungstechnik

### Bestuhlungsplan

	Deckenhöhe in m	m <sup>2</sup>	●●●●	●●	●●●●	●●●●	●●●●
<b>Europa-Saal</b>	2,30 – 8,70	950	1.176	542	824	500	2.000*
<b>Europa-Saal Foyer</b>	2,50 – 5,60	550					
<b>Württemberg-Saal</b>	2,31 – 4,00	200	323	156	194	140	400
<b>Württemberg-Saal Foyer</b>	2,34 – 3,14	190					
<b>Schwarzwald-Saal</b>	2,87 – 3,30	180	187	105	176		360
<b>Eingangshalle</b>	2,85	420					
<b>Kongresshalle max.</b>							3.000

### Bestuhlungsplan Salons

	Deckenhöhe in m	m <sup>2</sup>	●●●●	●●	●●●●	●●●●	●●●●
<b>Pontoise</b>	3,00	65	50	26	40	40	16
<b>Geleen</b>	3,00	42	29	18	30	30	12
<b>Bergama</b>	2,50	92	50	40	50	50	20
<b>Glenrothes</b>	2,50	90	50	40	50	50	20
<b>Krems</b>	2,50	52	40	24	30	30	18
<b>Alba</b>	2,50	57	40	20	30	30	18
<b>Sömmerda</b>	2,50	53	40	16	30	20	14

\* Unbestuhlt ohne Empore. Bei Nutzung Empore 395 PAX/Saal 1.600 PAX.  
 Stand 05/2010



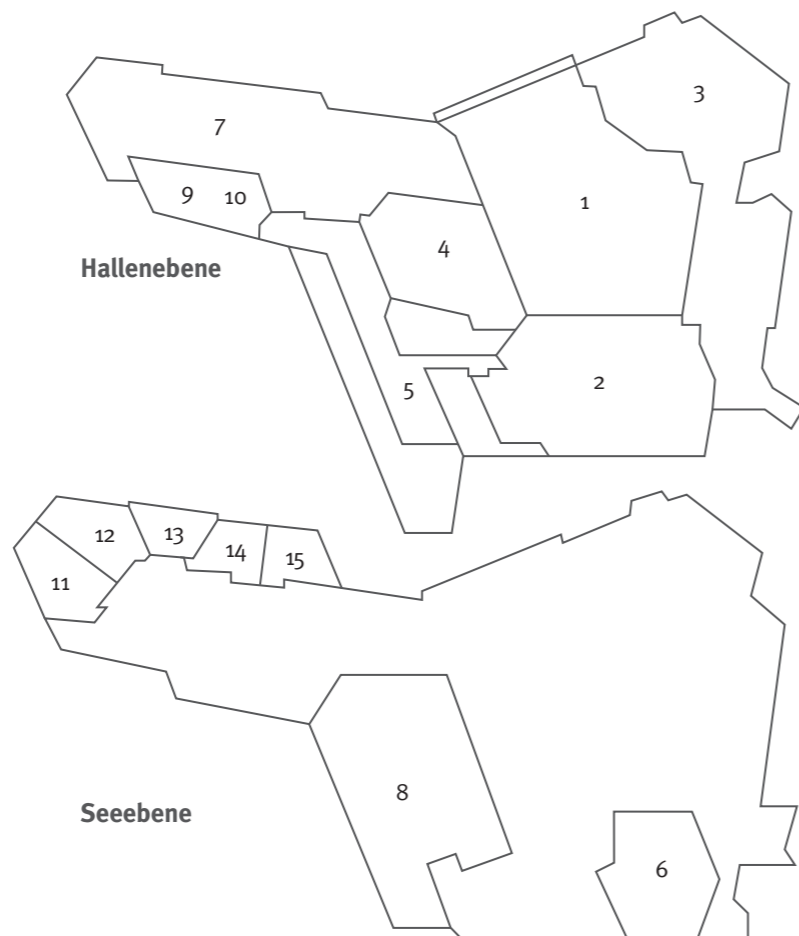
Kongresshalle  
Böblingen

### Kongresshalle Böblingen

- 1 Europa-Saal
- 2 Europa-Saal Foyer
- 3 Bühne Europa-Saal
- 4 Württemberg-Saal
- 5 Württemberg-Saal Foyer
- 6 Schwarzwald-Saal
- 7 Restaurant
- 8 Eingangshalle

### Salons

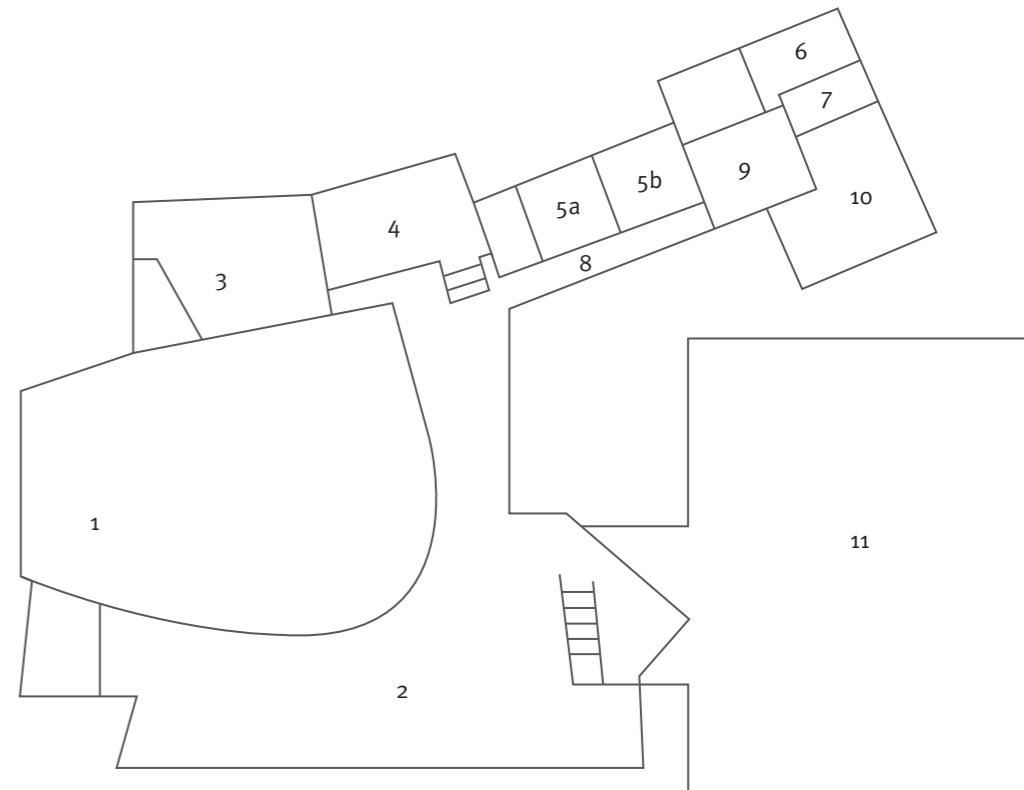
- 9 Pontoise
- 10 Geleen
- 11 Bergama
- 12 Glenrothes
- 13 Krems
- 14 Alba
- 15 Sömmerda



Stadthalle  
Sindelfingen

### Stadthalle Sindelfingen

- 1 Großer Saal
- 2 Schiller-Foyer
- 3 Kleiner Saal
- 4 Oberes Foyer
- 5 K I a + b
- 6 K II
- 7 K III
- 8 Wintergarten
- 9 Parkrestaurant
- 10 Terrasse Gastro
- 11 Tiefgarage



### Stadthalle Sindelfingen

Künstlergarderoben  
 Starkstromanschlüsse bis 400 A  
 Leistungsfähige Projektions- und Tagungstechnik  
 Deckenlautsprecher für Hintergrundbeschallung und Durchsagen  
 Mobile Beschallungsanlagen  
 Flexible drahtlose Mikrofontechnik  
 Drahtlose Haustelevone  
 W-LAN für Internetzugang

#### Großer Saal

Feste Bühne (ca. 240 m<sup>2</sup>) mit variabler Portalöffnung  
 Vorbühne und Orchestergraben  
 Eingebaute Bühnenpodien und flexible Podeste  
 Konzertwände und Akustiksegel, MCR Anlage  
 Punktzüge im Saal  
 Prospekt- und Beleuchtungszüge  
 Beschallungsanlage „d&b audio“  
 Drahtlose Mikrofontechnik  
 Umfangreiche Mikrofonausstattung  
 Konzertflügel „Bösendorfer Imperial“  
 Umfangreiches Bühnen- und Vorbühnenlicht

#### Kleiner Saal

Feste Bühne (ca. 20 m<sup>2</sup>)  
 Beschallungsanlage „d&b audio“  
 Kammerkonzertflügel Feurich, Bechstein und Klaviere  
 Umfangreiches Bühnenlicht

#### Konferenzraum I a + b/II/III/Foyers

Flexible Ton-, Beleuchtungs- und Tagungstechnik  
 Tagungsbüro im Schiller-Foyer

### Bestuhlungsplan

	Deckenhöhe in m	m <sup>2</sup>	●●●●	●●	●●●●	●●●●	●●●●
<b>Großer Saal</b>	10,00	1.000	1.090	648	810	336*	1.470
<b>Schiller-Foyer</b>	3,00 – 3,60	900	300		500		
<b>Kleiner Saal</b>	3,60 – 4,60	300	283	160	196	120	400
<b>Oberes Foyer</b>	3,00	120					
<b>K I a + b</b>	3,10 – 3,70	130	150	100	60	80	200
<b>K II</b>	3,00	85	80	45	80		
<b>K III</b>	2,70	50	45	30	35		30
<b>Wintergarten</b>	2,40	60			36		
<b>Stadthalle max.</b>							2.250

\* + Empore Bankett 116

Stand 05/2010