

HUMBOLDT CARRÉ Konferenz GmbH  
Behrenstraße 42  
10117 Berlin

T +49 (0) 30 20 144 85 125  
F +49 (0) 30 20 144 85 110  
M [info@humboldtcarre.de](mailto:info@humboldtcarre.de)



[www.humboldtcarre.de](http://www.humboldtcarre.de)

DAS KONFERENZ- UND EVENTZENTRUM  
AM GENDARMENMARKT

© 2012 Humboldt Carré Konferenz GmbH

Alle Rechte vorbehalten.

Fotos von © CHL – Christian Lietzmann, Tomek Kwiatosz (Titelbild)

Haftungsausschluss:  
Alle Angaben und Darstellungen wurden mit größter Sorgfalt ausgesucht und auf ihre Richtigkeit zum Zeitpunkt der Herausgabe der Broschüre hin überprüft.  
Eine Gewähr für die Vollständigkeit und Richtigkeit aller Informationen wird nicht übernommen.

**HUMBOLDT CARRÉ**  
KONFERENZ- UND EVENTZENTRUM AM GENDARMENMARKT





Kassenhalle um 1902



Humboldt Carré um 1929



Großer Kassensaal um 1929

## HERZLICH WILLKOMMEN

Das Humboldt Carré – ein Haus mit Geschichte. Schon zur Zeit seiner Erbauung im 19. Jahrhundert war das Humboldt Carré ein Meisterwerk der Architektur. Da wundert es nicht, dass es auch heute noch durch die Verbindung von Tradition und Moderne architektonisch überzeugt.

Dieses Gefühl kennen wir alle: Das Gänsehaut-Feeling, weil wir an einer Veranstaltung teilnehmen, die uns schon durch ihre ungewöhnliche Aura gefangen nimmt. Wo allein Ambiente und Location zu einem unvergessenen Ereignis werden. Und wenn dann die Veranstaltung noch überzeugt – gigantisch!

Unvergessliche Erlebnisse – ob Tagungen, Gala-Dinners, Partys & Special Events, Produktpräsentationen, Hochzeiten oder, oder, oder – wir bieten Ihnen im Humboldt Carré die passende Location. Mit allem, was dazugehört, aber vor allem mit Herz und Verstand. Mit speziellem Service oder mit Rund-um-sorglos-Paketen, ganz wie Sie es wünschen. Und vor allem mit vollem Engagement, damit Sie sich auf das konzentrieren können, was Ihnen am liebsten ist: Ihr Event.

Auf den folgenden Seiten stellen wir Ihnen das Humboldt Carré, das Konferenz- und Eventzentrum am Gendarmenmarkt, detailliert vor. Genießen Sie es, lassen Sie sich inspirieren. Und wenn Sie Fragen haben, dann rufen Sie uns einfach an.

## INHALT

Herzlich Willkommen .....	3
Historische Werte begegnen Innovation .....	4
Das Konferenz- und Eventzentrum am Gendarmenmarkt .....	5
Gesamtplan der Räumlichkeiten .....	13
Catering und Gastronomie .....	15
Nachhaltigkeit und Engagement .....	15
Veranstaltungsmanagement .....	16
Ansprechpartner .....	16
In bester Nachbarschaft .....	17





## HISTORISCHE WERTE BEGEGNEN INNOVATION

Mit dem Humboldt Carré in der Behrenstraße hat das historische Zentrum von Berlin ein modernes Konferenz- und Eventzentrum, eine gehobene Gastronomie sowie eine exklusive Büroadresse. Vergangenheit und Zukunft, Tradition und Moderne. Alles vereint im Humboldt Carré. Also: Wer das Besondere für seine Konferenzen und Events sucht, findet es im Humboldt Carré. Historisches Flair in modernem Stil. Modernste Medientechnik in traditionsreichen Räumen.

Schon um 1900 belegte das Gebäude der ehemaligen Disconto-Gesellschaft im Wettbewerb europäischer Großbanken-

Architektur einen der ersten Plätze. Die Crème de la Crème der Bankenwelt bekräftigte in der Behrenstraße mit imponierenden Gebäuden ihren Ruf als „deutsche Wall Street“.

Nach der behutsamen Sanierung und Erneuerung lässt das Humboldt Carré den Glanz historischer Werte wieder aufleben. Hinter prächtigen Sandsteinfassaden im italienischen Palaststil entstanden 10.500 Quadratmeter Bürofläche und 4.500 Quadratmeter Gastronomie- und Konferenzbereiche. So schlägt das Humboldt Carré eine Brücke von der Historie in die Moderne, vom Jahr 1851 zum Anfang des 21. Jahrhunderts.



## DAS KONFERENZ- UND EVENTZENTRUM AM GENDARMENMARKT

Der königliche Hofbaurat Ludwig Heim wusste um die Wirkung von Lichthöfen. Geschickt positionierte er den symmetrisch angeordneten Prunkbau um eine glasgedeckte, rechteckige Kassenhalle.

Über zwei Etagen hoch mit Sandsteinsäulen und bogenförmigen Öffnungen übernimmt er auch heute wieder die Funktion eines Forums, eines öffentlichen Repräsentationsplatzes – für Veranstaltungen mit bis zu 300 Personen. Die Kassenhalle ist das Herzstück im Konferenzzentrum des Humboldt Carrés.

Insgesamt erstrecken sich auf rund 2.000 Quadratmetern repräsentative Tagungsflächen (mit Tageslicht in allen Räumlichkeiten) von 25 m<sup>2</sup> bis 260 m<sup>2</sup> für bis zu 1.000 Personen.

Der Erfolg des Humboldt Carrés wurde auch offiziell bestätigt: 2011 ist das Humboldt Carré in der Kategorie „Eventlocation bis 500 Personen“ mit dem renommierten LOCATION AWARD ausgezeichnet worden. Das hat uns unter anderem darin bestärkt, den Konferenzbereich um weitere knapp 400 m<sup>2</sup>, aufgeteilt in vier Räume, zu erweitern.





## DIE HISTORISCHE KASSENHALLE

Das Herzstück des Gebäudes eignet sich hervorragend für Tagungen, Symposien, Pressekonferenzen, Preisverleihungen, Gala-Dinners, Firmenfeiern, Partys & Special Events, Fashion Shows, Produktpräsentationen, Roadshows, Filmaufnahmen, Messen und Ausstellungen sowie für Hochzeiten und Trauungen.

Dank flexibler Gestaltungsmöglichkeiten kann eine Bühne auf jeder Seite der Halle positioniert werden. In der Historischen Kassenhalle steht Ihnen unsere einzigartige LED-Lichtanlage für eine individuelle Beleuchtung Ihrer Veranstaltung zur Verfügung.

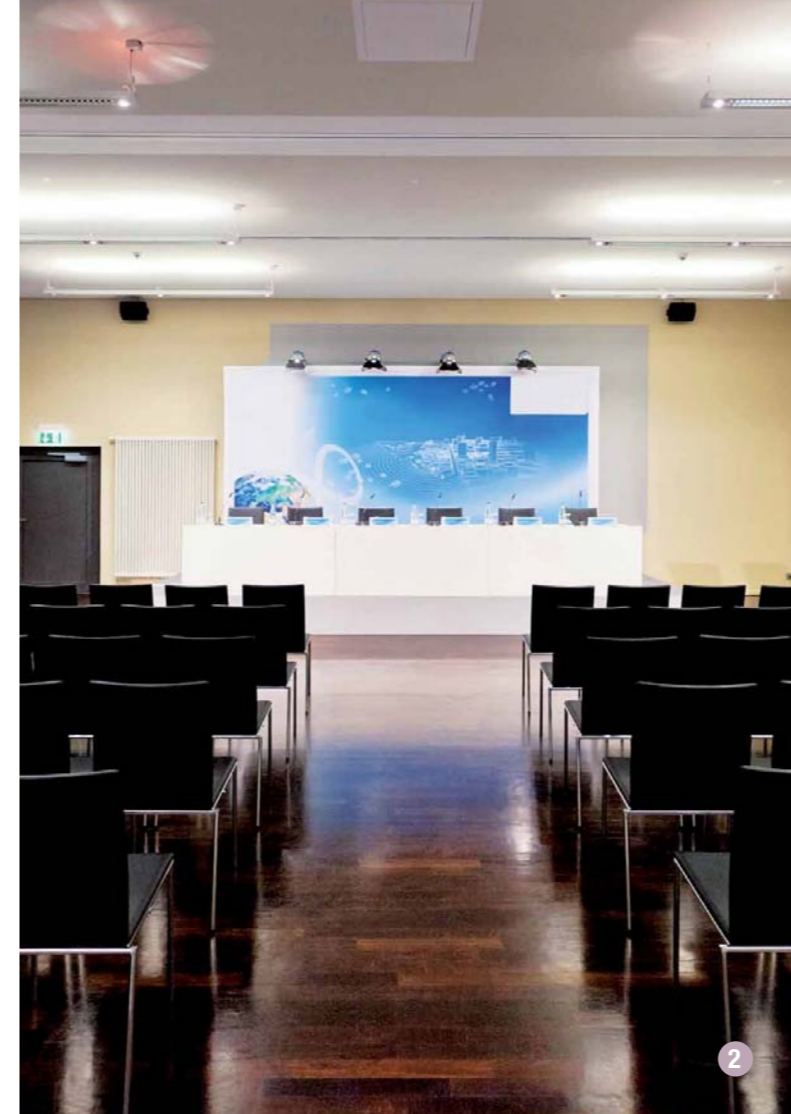






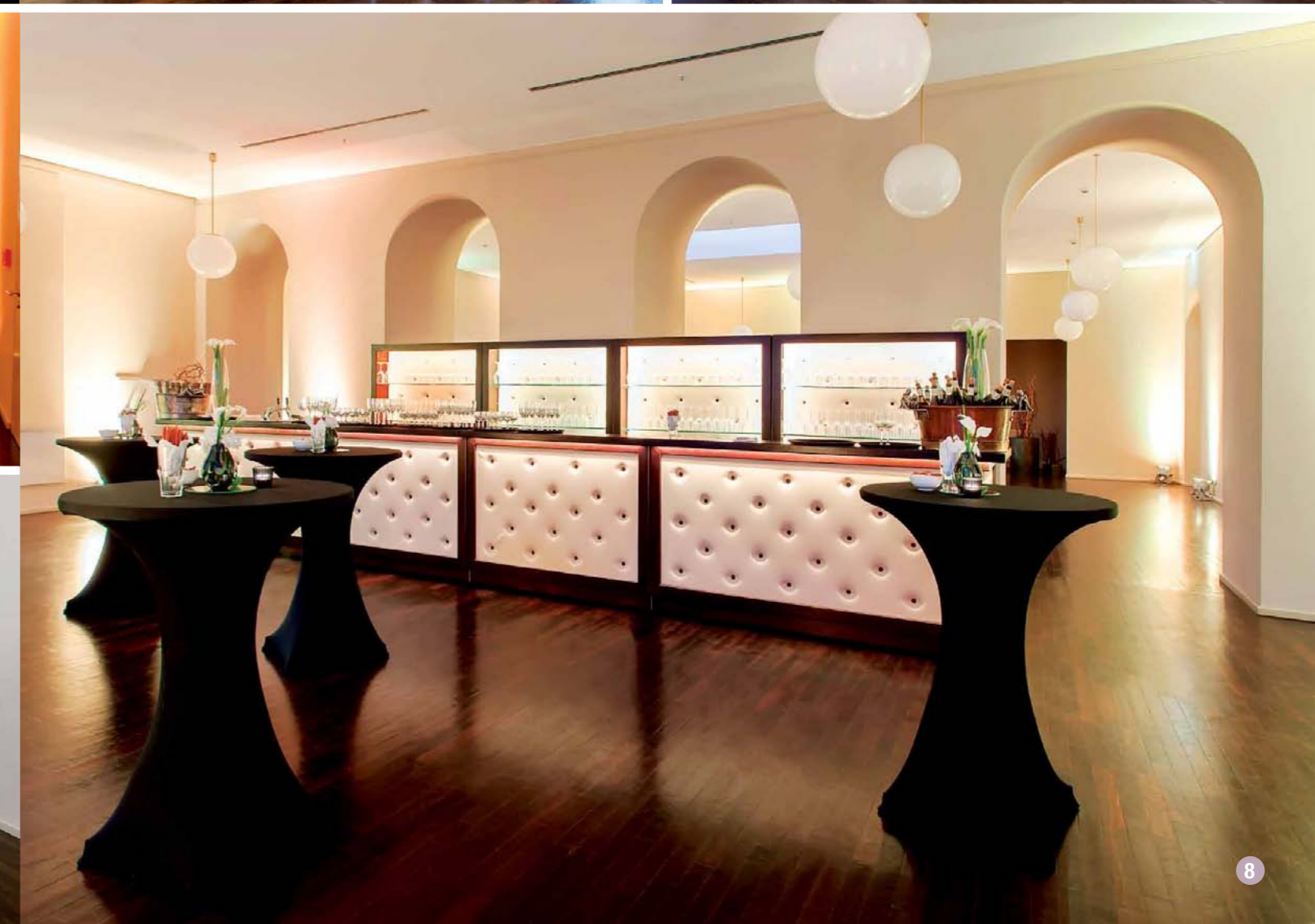
## KONFERENZBEREICH A

- Historische Kassenhalle 1
- Caroline & Wilhelm von Humboldt 2
- Caroline von Humboldt 3
- Wilhelm von Humboldt 4
- Alexander von Humboldt 5
- David Hansemann 6
- Der Alte Fritz 7
- Carl von Gontard 8
- Johann W. von Goethe
- Friedrich Schiller
- Charlotte von Lengefeld
- Lounge



## NUTZUNGSMÖGLICHKEITEN DER KONFERENZBEREICHE A & B

- Tagungen
- Pressekonferenzen
- Gala-Dinners
- Partys & Special Events
- Produktpräsentationen
- Ausstellungen
- Messen
- Hochzeiten
- Trauungen
- Symposien
- Preisverleihungen
- Firmenfeiern
- Weihnachtsfeiern
- Fashion Shows
- Filmaufnahmen





## KONFERENZBEREICH B

Der Erfolg gibt uns Recht, denn bereits in den ersten 20 Monaten hat sich das Humboldt Carré über die Grenzen Berlins hinaus einen Namen gemacht. Dies hat uns ermutigt, den Veranstaltungsbereich im Humboldt Carré zu erweitern. Nun stehen Ihnen vier weitere Räume zur Verfügung. Wir nennen diesen neuen Bereich Konferenzbereich B. Auch um zu verdeutlichen, dass die beiden Bereiche getrennt voneinander, aber auch zusammen genutzt werden können. Insgesamt können Sie in Zukunft mit 14 flexibel nutzbaren Veranstaltungsräumen planen.

- Berlin 1
- Potsdam 2
- Göttingen 3
- Weimar 4



## GESAMTPLAN DER RÄUMLICHKEITEN



	Länge	Breite	Höhe	Fläche
Historische Kassenhalle	17,58 m	12,74 m	10,90 m	260 m <sup>2</sup>
Caroline & Wilhelm von Humboldt	14,21 m	12,06 m	4,23 m	166 m <sup>2</sup>
Caroline von Humboldt	5,55 m	12,06 m	4,23 m	64 m <sup>2</sup>
Wilhelm von Humboldt	8,26 m	12,06 m	4,23 m	102 m <sup>2</sup>
Der Alte Fritz	38,14 m	6,05 m	3,90 m	228 m <sup>2</sup>
David Hansemann	6,73 m	12,76 m	4,20 m	100 m <sup>2</sup>
Lounge	10,76 m	13,95 m	4,33 m	160 m <sup>2</sup>
Charlotte von Lengefeld	7,84 m	6,42 m	4,00 m	50 m <sup>2</sup>
Friedrich Schiller	3,78 m	6,46 m	4,00 m	25 m <sup>2</sup>
Johann W. von Goethe	4,26 m	6,46 m	4,00 m	27 m <sup>2</sup>
Alexander von Humboldt	8,47 m	6,26 m	4,00 m	55 m <sup>2</sup>
Carl von Gontard	6,00 m	11,35 m	3,90 m	68 m <sup>2</sup>
Potsdam	6,92 m	6,90 m	3,90 m	50 m <sup>2</sup>
Berlin	6,92 m	13,07 m	3,90 m	89 m <sup>2</sup>
Göttingen	5,69 m	8,89 m	3,90 m	50 m <sup>2</sup>
Weimar	6,92 m	6,29 m	3,90 m	40 m <sup>2</sup>

	Vortrag	Parlament	U-Form	Bankett
Historische Kassenhalle				
Caroline & Wilhelm von Humboldt	250 Pers.	150 Pers.	46 Pers.	200 Pers.
Caroline & Wilhelm von Humboldt	150 Pers.	84 Pers.	36 Pers.	120 Pers.
Caroline von Humboldt	42 Pers.	24 Pers.	24 Pers.	60 Pers.
Wilhelm von Humboldt	84 Pers.	36 Pers.	24 Pers.	90 Pers.
Der Alte Fritz	–	–	–	110 Pers.
David Hansemann	72 Pers.	32 Pers.	–	80 Pers.
Lounge	72 Pers.	32 Pers.	–	80 Pers.
Charlotte von Lengefeld	40 Pers.	20 Pers.	16 Pers.	30 Pers.
Friedrich Schiller	15 Pers.	8 Pers.	10 Pers.	20 Pers.
Johann W. von Goethe	15 Pers.	8 Pers.	10 Pers.	20 Pers.
Alexander von Humboldt	40 Pers.	20 Pers.	16 Pers.	40 Pers.
Carl von Gontard	50 Pers.	24 Pers.	24 Pers.	60 Pers.
Potsdam	40 Pers.	28 Pers.	16 Pers.	–
Berlin	100 Pers.	54 Pers.	28 Pers.	–
Göttingen	40 Pers.	16 Pers.	16 Pers.	–
Weimar	32 Pers.	16 Pers.	16 Pers.	–





## CATERING UND GASTRONOMIE

Ideal für Sie und Ihre Veranstaltungen: Mit unserem Konferenz- & Event-Catering bieten wir Ihnen die komplette Veranstaltungsbetreuung. Von der individuellen Menüzusammenstellung für Ihr Gala-Dinner oder einer Auswahl verschiedener Buffets bis hin zu Konferenzsnacks und natürlich einer hervorragenden Getränkeauswahl. Darüber hinaus können wir das „Gendarmerie Hauptstadrestaurant“ und die „Austernbank“ in unserem Haus empfehlen. Beide Restaurants können auch in den Ablauf Ihrer Veranstaltung eingebunden werden und z. B. für ein Mittagmenü in der „Gendarmerie“ genutzt werden.

Die „Gendarmerie“ an der Behrenstraße – ein Restaurant mit echtem Hauptstadt-Flair. Josef Laggner, der sich mit dem Restaurant Lutter & Wegner sowie der Newton Bar am Gendarmenmarkt einen Namen gemacht hat und das außergewöhnliche Gastro-Konzept gemeinsam mit der Bonn-Visio-Gruppe entwickelte, schwärmt: „Eine gastronomische Kathedrale!“ Vier beeindruckende, fast acht Meter hohe Säulen unterteilen das 400 m<sup>2</sup> große Restaurant, das von der New Yorker Architektin Annabelle Selldorf designt wurde. Die „Austernbank“ bietet im ehemaligen Tresorraum eine großartige Speisevielfalt. Fisch, Krusten- und Schalentiere sowie Fleisch und Käse werden den Gästen wunderschön zubereitet und präsentiert.



## NACHHALTIGKEIT UND ENGAGEMENT

Wir sind stolz auf unser „grünes Gewissen“, denn was viele nicht wissen: Unser gesamtes Mobiliar ist nachhaltig in Deutschland gefertigt, serviert werden Speisen aus der Region, und unsere einzigartige Lichtanlage, mit der sich bis zu 16 Mio. Farben mischen lassen, besteht aus stromsparenden LED-Lampen. Natürlich nutzen wir hierfür Ökostrom. Außerdem kommen unsere Mitarbeiter mit dem Fahrrad ins Büro. Viele Kleinigkeiten machen einen großen Unterschied, und das nehmen wir uns zu Herzen.



Wir unterstützen Mädchen in Entwicklungsländern durch Patenschaften. Plan ist eine internationale Kinderhilfsorganisation, die in Entwicklungsländern in Afrika, Asien und Lateinamerika arbeitet und sich für Kinderrechte stark macht. Kinder stehen im Mittelpunkt der Programmarbeit, die in erster Linie über Patenschaften finanziert wird, mit dem Ziel, die Mädchen und Jungen zu stärken und über langfristige Programme und Projekte ihr Lebensumfeld zu verbessern. > [www.plan-deutschland.de](http://www.plan-deutschland.de)





## VERANSTALTUNGSMANAGEMENT

Bei uns bekommen Sie alles aus einer Hand!

### Serviceleistungen

Wir bieten Ihnen exakt die Serviceleistungen, die aus Ihrer Veranstaltung ein einzigartiges Erlebnis machen – von der Beratung und Planung über die Betreuung und Abwicklung bis hin zu Koordination und Supervision. Dabei kümmern wir uns um die logistischen Details ebenso intensiv wie um die Vermittlung von engagiertem Servicepersonal (Garderobe, Hostessen etc.). Auch Details wie die Organisation der Blumendekoration oder die Vermittlung von Hotelzimmern übernehmen wir gerne für Sie. Ein weiterer Vorteil: Wir arbeiten mit professionellen Fotografen, die Ihre Veranstaltungen und Events perfekt ins Bild bringen. Und auch die Gestaltung Ihrer Einladungen und Menükarten übernehmen wir gerne für Sie – eben alles aus einer Hand.

### Mobiliar

Unser Vorteil für Sie: Ihnen stehen unsere hochwertigen Möbel zur Verfügung. Wenn Sie darüber hinaus spezielle Möbelwünsche (Lounge-Elemente, Barhocker etc.) haben, sind wir Ihnen gerne behilflich.



### Lichttechnik

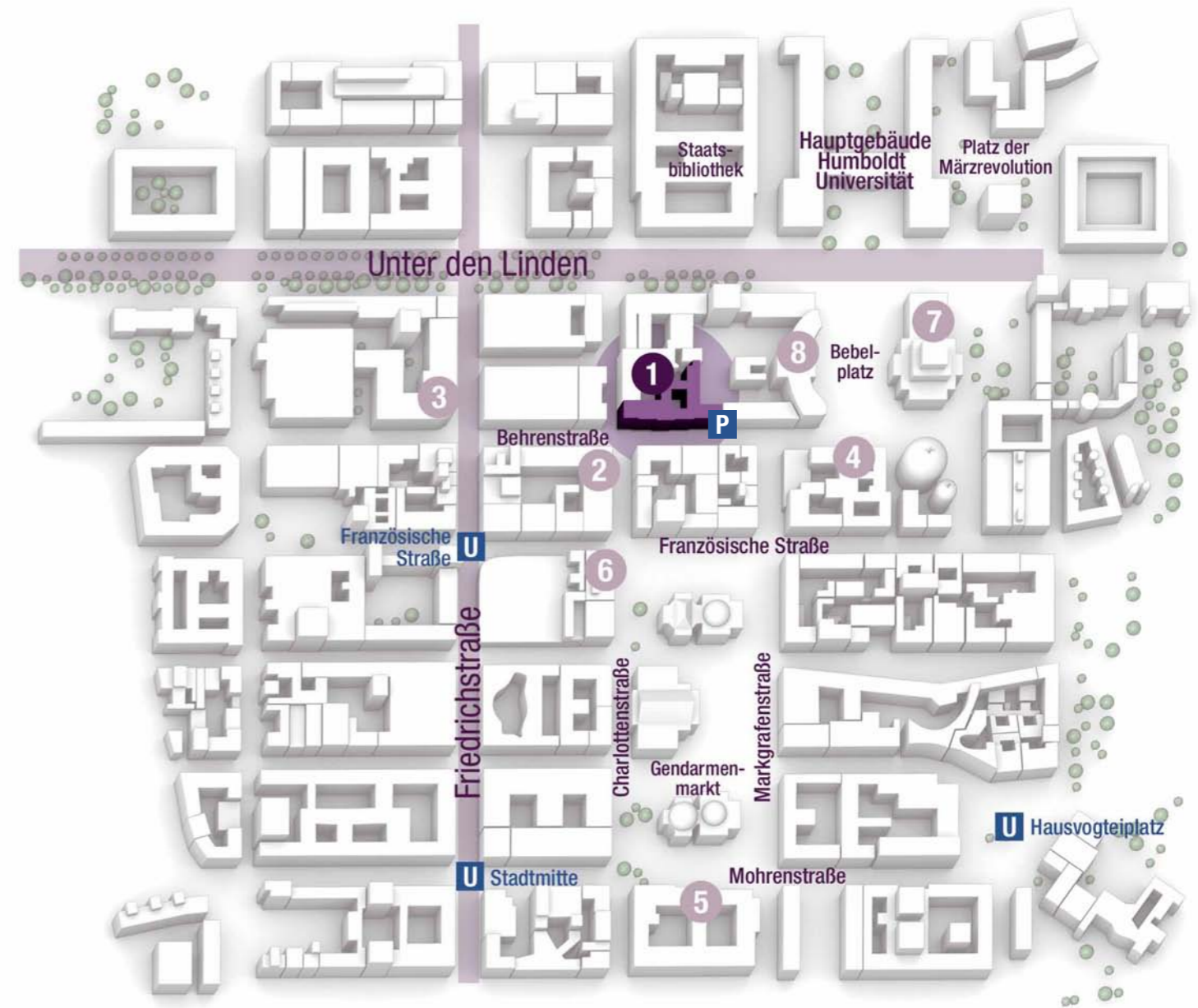
In der Historischen Kassenhalle steht Ihnen eine hochmoderne LED-Lichtanlage zur Verfügung, bei der alle Leuchten voll dimmbar sind. Durch das Mischsystem können 16 Mio. Farben individuell auf Ihre Wunsch- oder Firmenfarbe abgestimmt werden. Damit rücken wir Ihre Veranstaltung ganz einfach ins rechte Licht.

### Tontechnik

Die Tonanlage im Humboldt Carré bietet weit mehr als den heutigen Standard. Elegant designte Lautsprecherzeilen, die speziell auf die Akustik der Historischen Kassenhalle abgestimmt und flexibel einsetzbar sind, erzeugen eine außergewöhnliche Klangqualität. In den Räumen Caroline & Wilhelm von Humboldt beispielsweise befinden sich je zwei Fullrange Lautsprecher sowie Eingänge für Video- & Beamerprojektionen.

### Konferenztechnik

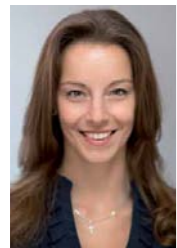
Projektionsflächen aus grauer, retroreflektierender Wandbeschichtung zur Verbesserung der Kontraste stehen Ihnen in den Räumen Alexander von Humboldt und Caroline & Wilhelm von Humboldt zur Verfügung. Absenkbare Leinwände finden Sie in den Räumen Johann W. von Goethe & Friedrich Schiller. Im gesamten Konferenzbereich können Sie natürlich WLAN nutzen. Selbstverständlich bieten wir Ihnen auch Telefon- & Faxanschlüsse in allen Räumen. Eine hohe Anzahl an Steckdosen im gesamten Konferenzbereich eröffnet Ihnen die volle Flexibilität für Ihre Detail-Planung – z. B. für Ausstellungsstände oder besondere technische Highlights. In der Kassenhalle stehen darüber hinaus 16 Hängepunkte zur Verfügung, die jeweils 8 kN Traglast haben, um diverse Traversen und Technikideen uneingeschränkt verwirklichen zu können.



- 1 Humboldt Carré
- 2 The Regent Berlin
- 3 The Westin Grand Berlin
- 4 Hotel de Rome
- 5 Hilton Hotel
- 6 Hotel Sofitel
- 7 Staatsoper
- 8 Humboldt Universität, juristische Fakultät

## ANSPRECHPARTNER

Informationen zum Konferenz- und Eventzentrum:



Constanze Lülsdorf  
(Leitung Konferenz- & Eventmanagement)

T +49 (0) 30 20 144 85 125  
H +49 (0) 171 55 23 071  
M constanze.luelsdorf@humboldtcarre.de



Astrid Ortmann  
(Konferenz- & Eventmanagement)

T +49 (0) 30 20 144 85 135  
H +49 (0) 171 55 23 057  
M astrid.ortmann@humboldtcarre.de

## IN BESTER NACHBARSCHAFT

Der Gendarmenmarkt gilt als einer der schönsten Plätze in Europa und als Ort des wechselhaften politischen Geschehens der Stadt. Gestern wie heute ist das Stadtviertel zwischen Unter den Linden, Friedrichstraße und Museumsinsel wirtschaftliches, politisches und kulturelles Zentrum Berlins.

Die Humboldt-Universität, 1810 nach der Konzeption von Wilhelm von Humboldt gegründet, gilt als „Mutter aller Universitäten“ und liegt gleich nebenan.

Adressbildung und beste Erreichbarkeit im Bereich des erweiterten Regierungsviertels sind unschätzbare Pluspunkte:

S-Bhf. Friedrichstraße	ca. 200 Meter
U-Bhf. Französische Straße (U6)	ca. 100 Meter
U-Bhf. Stadtmitte (U2 & U6)	ca. 300 Meter
Bus	ca. 200 Meter
Flughafen Schönefeld	ca. 30 Minuten
Berliner Hauptbahnhof	ca. 10 Minuten