



# HOTEL BAD SCHACHEN

SEIT 1752 IN FAMILIENBESITZ

*Tagungen und Seminare*

*Zeit für das Besondere - Tagen am Bodensee ...*



Das Hotel Bad Schachen, der ideale Platz für kreativen Austausch und produktives Arbeiten. Lassen Sie sich von der Schönheit der Bodenseeregion inspirieren, genießen Sie das außergewöhnliche Ambiente, hochwertige Gastronomie, aufmerksamen Service sowie diskrete und professionelle Betreuung für Ihre Veranstaltung.

Wir sind für Sie da und machen Ihren Aufenthalt zu einem unvergesslichen Erlebnis!



# Übersicht Hotel

Das historische Hotel liegt direkt am Bodensee, inmitten des eigenen Parks (50.000 m<sup>2</sup>) mit altem Baumbestand, auf dem Festland der Inselstadt Lindau.

## Ausstattung

- 125 Zimmer (EZ, DZ, Junior-Suiten und Suiten mit oder ohne Balkon)
- größtenteils zur Seeseite gelegen
- Satelliten-TV, kostenfreies WLAN, Safe
- Garagen und Außenparkplätze

## Tagungs- / Banketträume

- 4 lichtdurchflutete Seminar- und Gruppenräume mit modernster Technik
- Salon Belle Epoque

## Gastronomie

- Restaurant „Seeblick“
- Fischerstube (ganzjährig geöffnet)
- Seeterrasse & Hotelhalle
- Rendezvous-Bar

## Schiffsanlegestelle

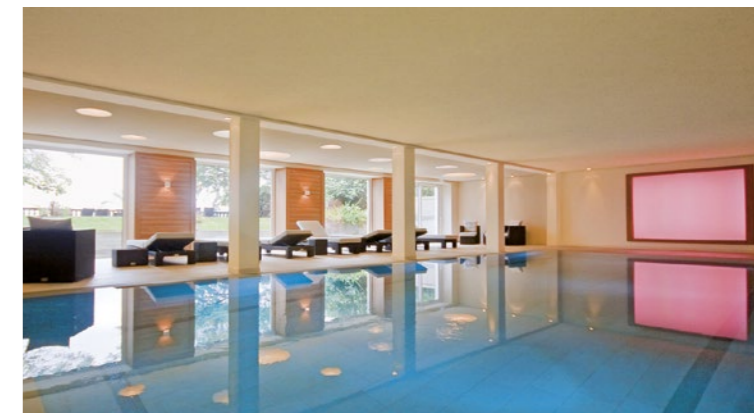
Die hoteleigene Schiffsanlegestelle wird in den Sommermonaten von der Bodensee-Schifffahrt und dem Raddampfer „Hohentwiel“ angefahren.

## Parkstrandbad

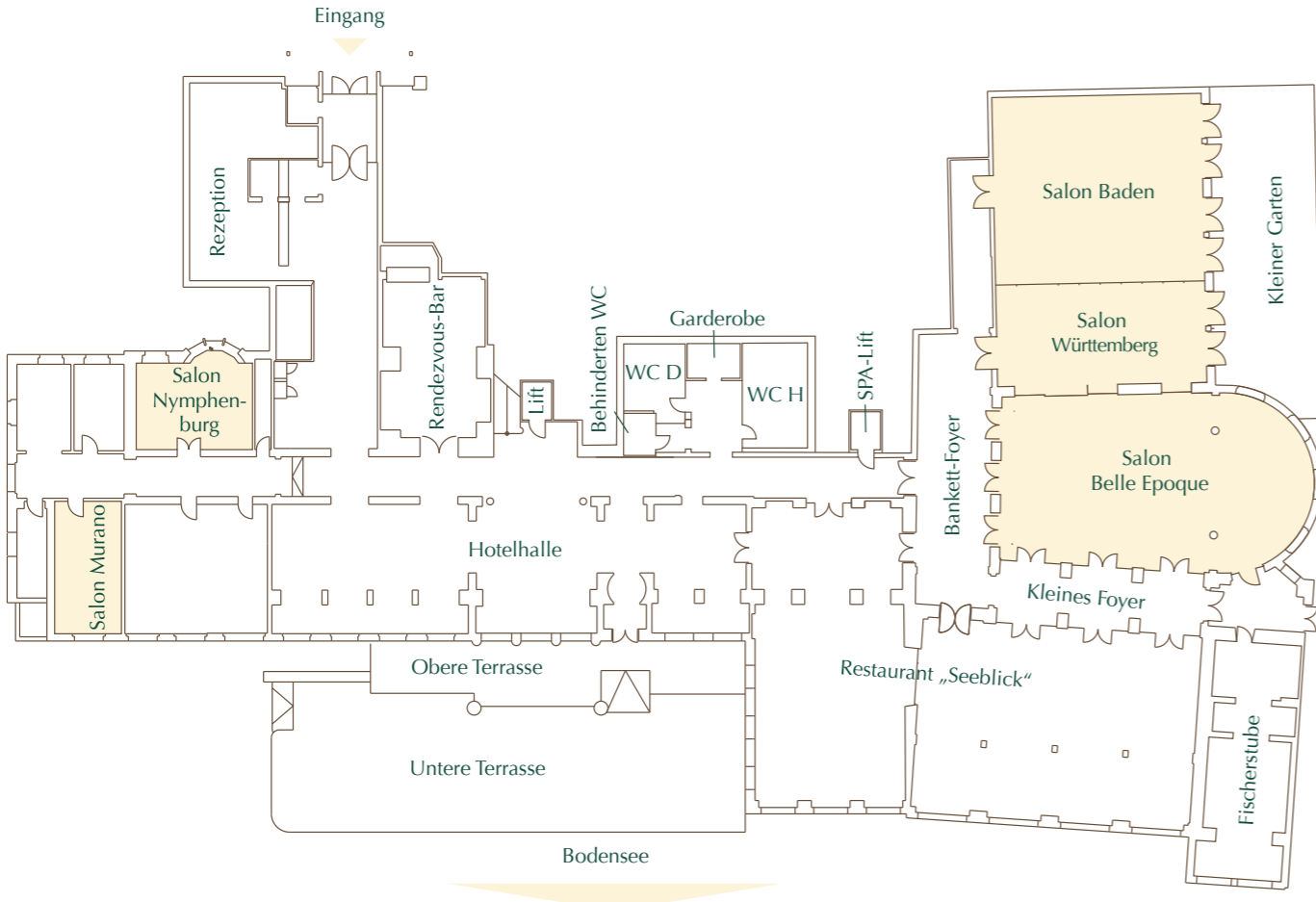
- Jugendstilbad aus dem Jahre 1924
- einzigartige Lage direkt am Bodensee
- große Freifläche mit Seezugang
- perfekt für Cocktailempfänge, Veranstaltungen und Feiern
- exklusiv abends buchbar

## Schachen Bad & SPA

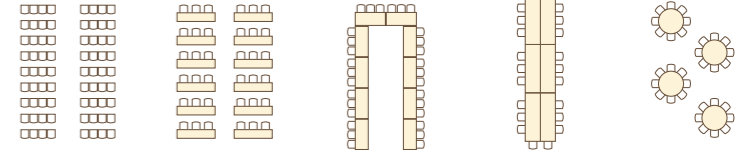
- 1000 m<sup>2</sup> großer SPA & Wellness-Bereich
- beheiztes Hallenbad (28 °C) mit Liegewiese
- Sauna-Landschaft mit Bio-Sauna, Finnischer Sauna, Rasul-Bad, Sole-Dampfbad
- großzügige Entspannungs- und Ruheräume
- Fitnessraum mit TECHNOGYM-Geräten
- vielfältiges Angebot an Behandlungen (Massagen, Kosmetik und Physiotherapie)
- im Sommer Parkstrandbad mit beheiztem Pool (24 °C)



# Raumaufteilung und Kapazitäten



	Fläche	Höhe	Stuhlreihen	Parlament	U-Form	Block	Bankett
<b>Salon Baden &amp; Württemberg</b>	200 m <sup>2</sup>	3,25 m	250	105	54	–	140
<b>Salon Belle Epoque</b>	170 m <sup>2</sup>	4,40 m	174	84	40	44	120
<b>Salon Baden</b>	130 m <sup>2</sup>	3,25 m	170	75	36	32	90
<b>Salon Württemberg</b>	70 m <sup>2</sup>	3,25 m	72	32	24	26	40
<b>Salon Nymphenburg</b>	35 m <sup>2</sup>	3,30 m	–	–	–	16	–
<b>Salon Murano</b>	30 m <sup>2</sup>	3,20 m	–	–	–	16	–



## Ausstattung der Räume

Alle Salons verfügen über Tageslicht und modernste Technik. Die Salons Baden, Württemberg und Belle Epoque sind klimatisiert. Bei schönem Wetter servieren wir die Kaffeepause im Garten, direkt am Bodensee.

### Wir verfügen über folgende Konferenztechnik:

- Deckenbeamer
- Beamer mobil
- Flipcharts, Pinnwände, Moderationskoffer
- Mediawagen mit DVD-Player, CD-Player und Verstärker für Lautsprecheranlage (einsetzbar in den Salons Baden und Württemberg)
- Übertragungsanlage mit drahtlosem Mikrofon für die Salons Baden und Württemberg
- Overhead-Projektor (400 Watt)
- Rednerpult mit Lautsprecheranlage (auch mit drahtlosem Mikrofon)
- Telefonanschlüsse mit ISDN-Technik in allen Tagungsräumen
- WLAN in allen Räumen (kostenfrei)
- TV mit 40" Bildschirm
- DVD-Player
- TV- und Radio-Antennenanschluss in allen Räumen, außer im Salon Belle Epoque



Selbstverständlich kümmern wir uns gerne um weitere Konferenztechnik, individuell nach Ihren Wünschen.

# Gemeinsames Erleben und Entdecken

Die Bodenseeregion: außergewöhnlich, vielfältig, malerisch und lebendig. Die Umgebung rund um das Hotel Bad Schachen besticht durch die atemberaubende Natur, ihre kulturelle Vielfalt, die landschaftlichen Gegebenheiten und das umfangreiche Angebot an Ausflugs- und Sportmöglichkeiten.

## Unsere Partner:

### Kiwi-Connection – Outdoortraining und Teambuilding

Bringen Sie Schwung in Ihre Tagung und stärken Sie Ihr Team. Der weitläufige Hotelpark mit altem Baumbestand und die direkte Lage am Bodensee bieten den idealen Platz für spannende Outdoor-Aktivitäten und Team-Challenges.



### Hohentwiel Schifffahrtsgesellschaft

Die Hohentwiel zählt zu den schönsten historischen Schaufelrad-dampfern dieses Kontinents und ist ein begehrtes Objekt für Charterfahrten aller Art. Die Hohentwiel kann von Ende April bis Mitte Oktober angemietet werden.



### White Star Yachting

Genießen Sie eine exklusive Bootsfahrt mit einer der Yachten von White Star. Vom Yacht Charter am Bodensee mit oder ohne Skipper, bis hin zur perfekt organisierten Tour für private oder geschäftliche Anlässe.



### Bodensee-Schiffsbetriebe

Einmal etwas ganz Besonderes erleben, mit einem Schiff der „Weißen Flotte“. Ob für 50 oder 1.300 Passagiere, Sie bekommen ein Schiff komplett mit Crew zum Arbeiten, Feiern oder Tanzen.



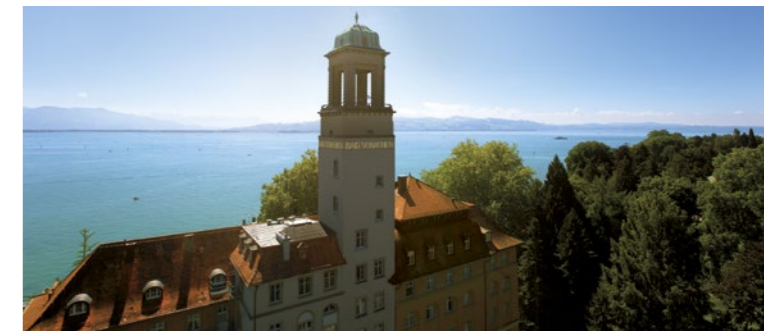
[www.kiwi-connection.de](http://www.kiwi-connection.de)  [www.hohentwiel.com](http://www.hohentwiel.com) 

[www.whitestar-bodensee.com](http://www.whitestar-bodensee.com)  [www.bsb-online.com](http://www.bsb-online.com) 

## *Das Anwesen auf einen Blick*

### Das Gelände:

- |                       |  |
|-----------------------|--|
| 1. Hotel Bad Schachen | 12. Hotelpark                              |
| 2. Parkstrandbad      | 13. Parkplätze                             |
| 3. Bodensee           | 14. Garagen                                |
| 4. Eingang Hotel      | 15. Oeschländerweg                         |
| 5. Eingang SPA        | 16. Badstraße (Hotelzufahrt)               |
| 6. Seeterrasse        | 17. Schachener Straße                      |
| 7. Südgarten          | 18. Einfahrt Veranstaltungs-<br>Parkplätze |
| 8. Bootsvermietung    | 19. Veranstaltungs-Parkplätze              |
| 9. Anlegesteg         |  |
| 10. Liegewiese        |  |
| 11. Außenpool         |  |





*Wir freuen uns auf Sie*

In weniger als einer Stunde Entfernung befinden sich drei international angebundene Verkehrsflughäfen – Friedrichshafen, Memmingen und St. Gallen/Altenrhein. Zürich, Stuttgart und München sind in circa zwei Stunden mit dem Auto zu erreichen.





Hotel Bad Schachen | Bad Schachen 1 | D-88131 Lindau / Bodensee  
Telefon: +49(0)8382 298-0 | Fax: +49(0)8382 25390  
E-Mail: [veranstaltung@badschachen.de](mailto:veranstaltung@badschachen.de) | Internet: [www.badschachen.de](http://www.badschachen.de)